

# Für lebendige Flussnatur



## SLE-Maßnahmen zur Erhaltung des Schierlings-Wasserfenchels

Gerwin Obst

28.03.2018

# Projekte Schierlings-Wasserfenchel

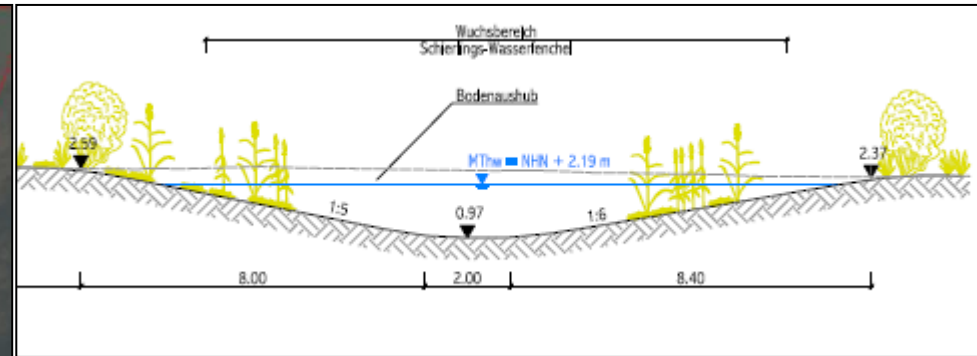


## Unsere Projekte:

- neue Standorte entwickeln
- neue Standorte finden
- die Pflanze aktiv ansiedeln
- bestehende Standorte schützen
- die Pflanze vermehren



# Neue Standorte entwickeln



## Baumaßnahme Obergeorgswerder

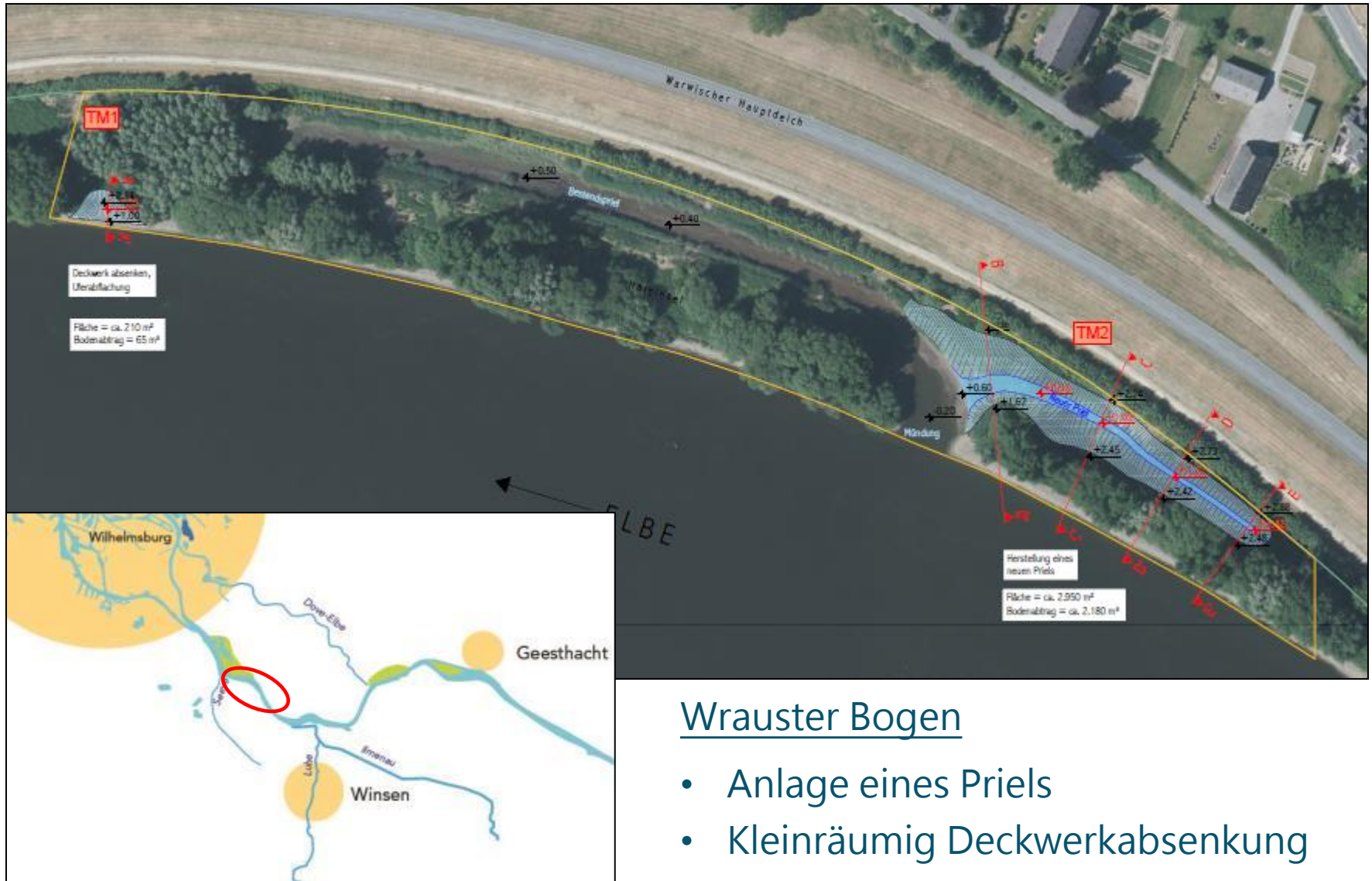
- Anlage von zwei Prielen
- Anlage eines Kleingewässers
- Uferabflachung Ewerhafen



# Neue Standorte entwickeln



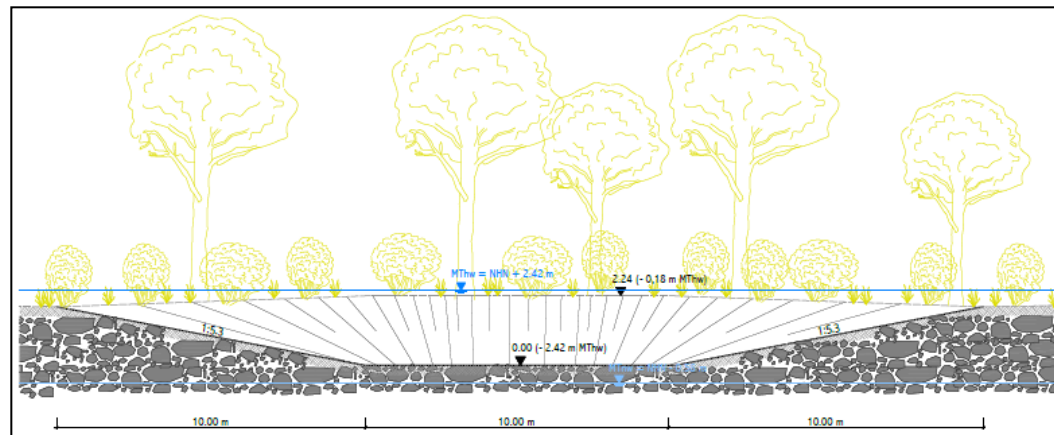
# Neue Standorte entwickeln



## Wrauster Bogen

- Anlage eines Priels
- Kleinräumig Deckwerkabsenkung

# Wrauster Bogen – Teilmaßnahme 1



# Wrauster Bogen – Teilmaßnahme 2



# Die Pflanze ansiedeln





# Die Pflanze ansiedeln

Ansiedlung SWF

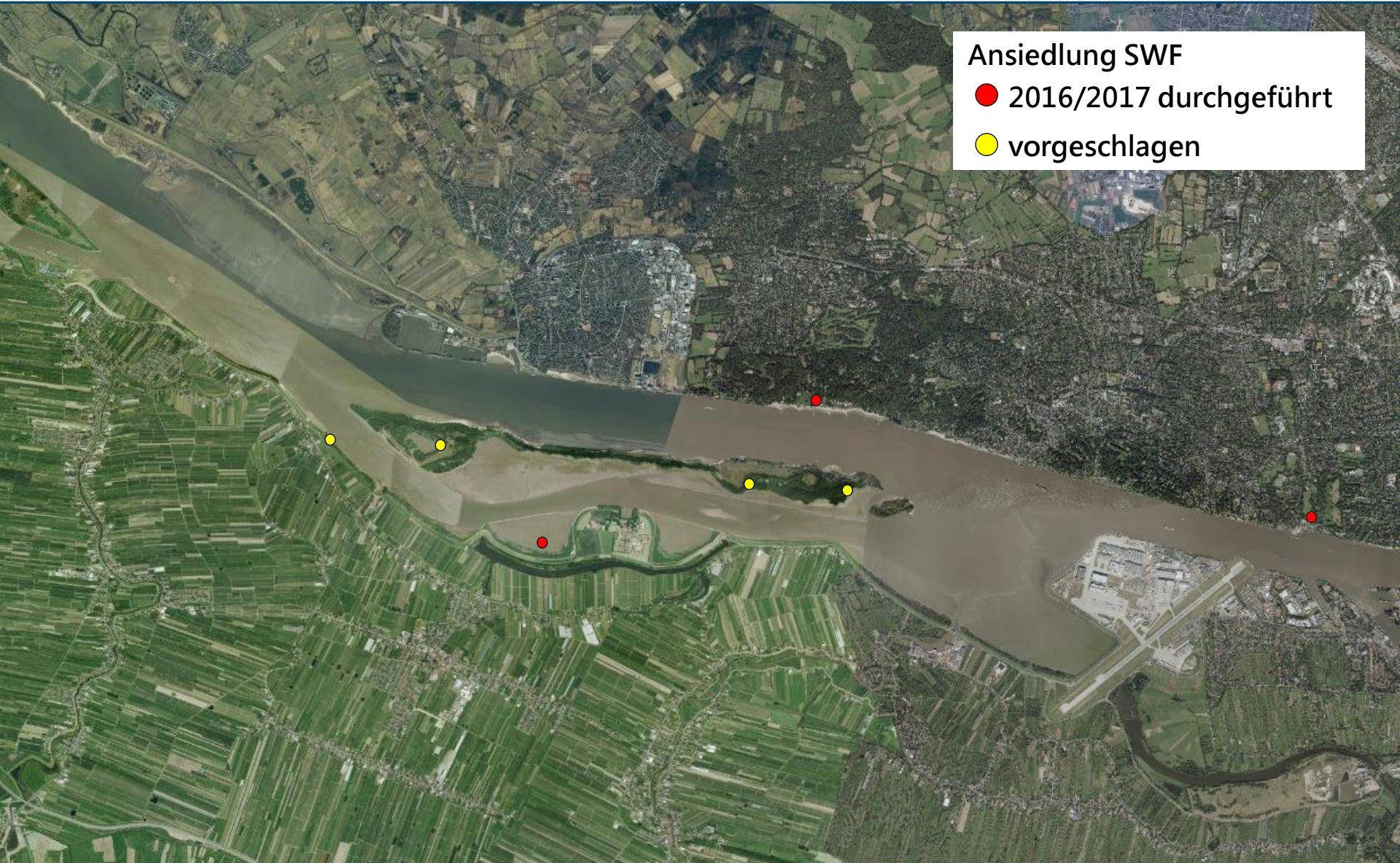
● 2016 durchgeführt



# Die Pflanze ansiedeln

## Ansiedlung SWF

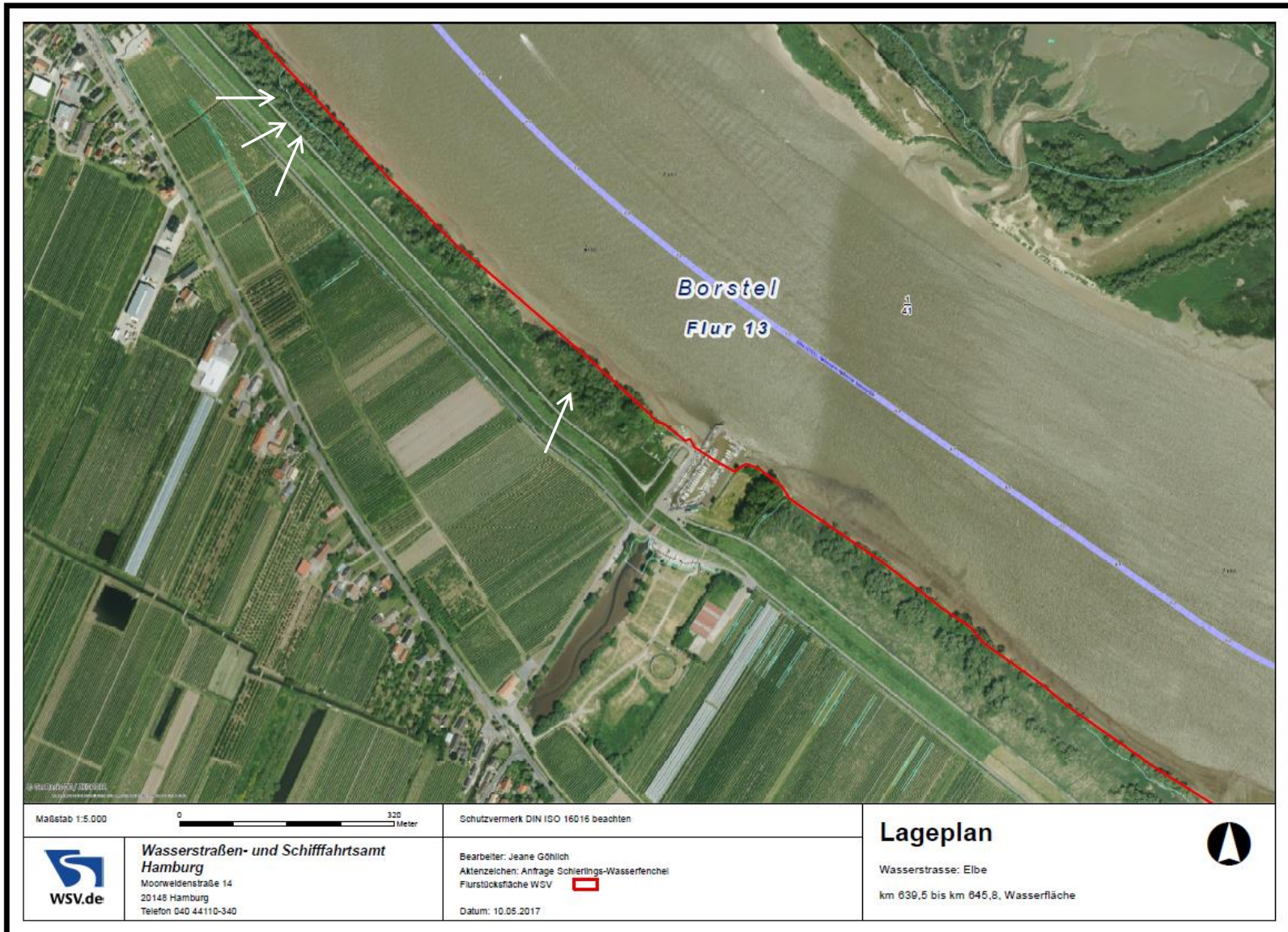
- 2016/2017 durchgeführt
- vorgeschlagen





## Gutachten

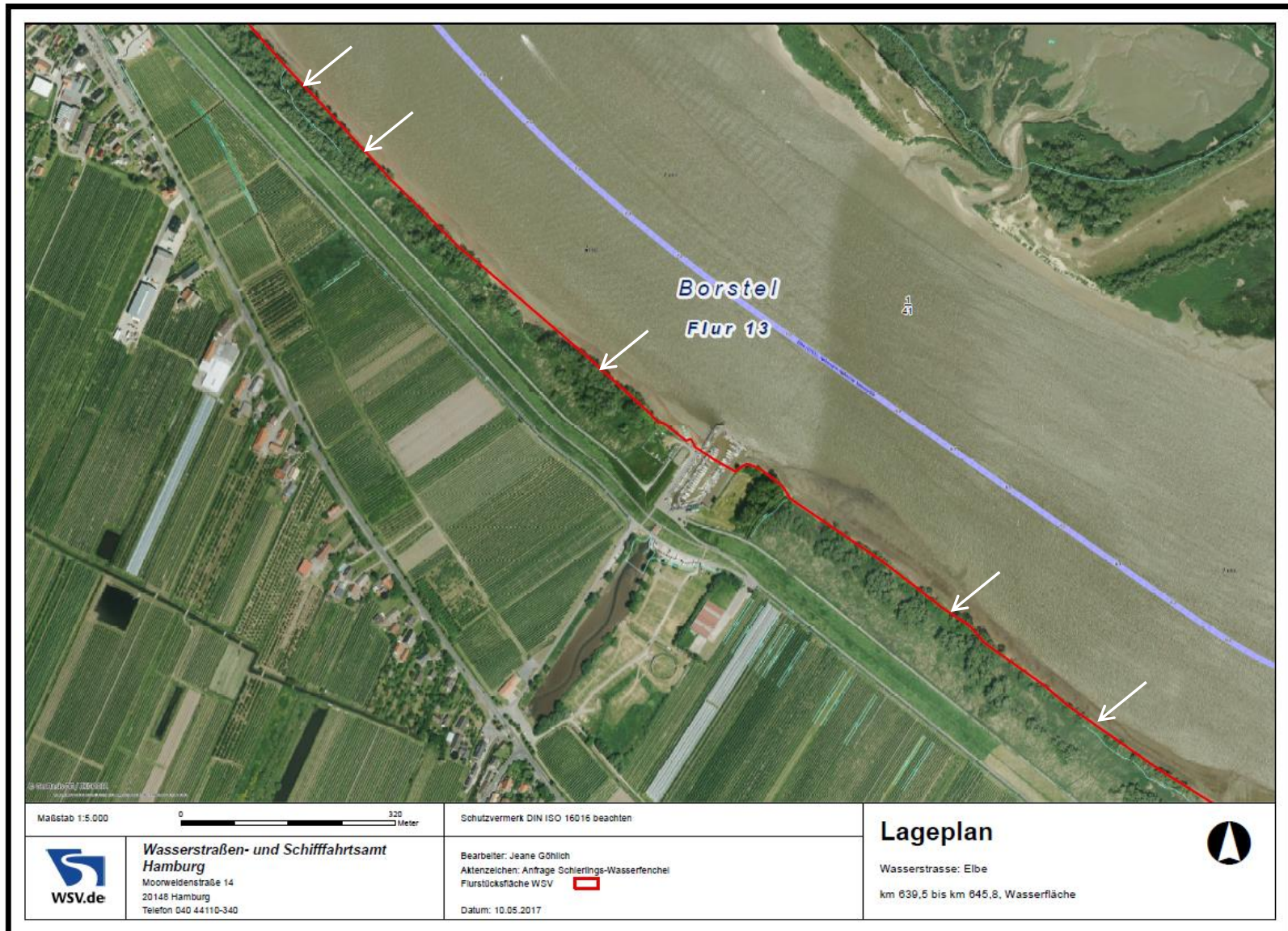
Ermittlung von geeigneten Flächen für Maßnahmen zur Wiederansiedlung des Schierlings-Wasserfenchels in Hamburg, Niedersachsen und Schleswig-Holstein



# Standort Wisch

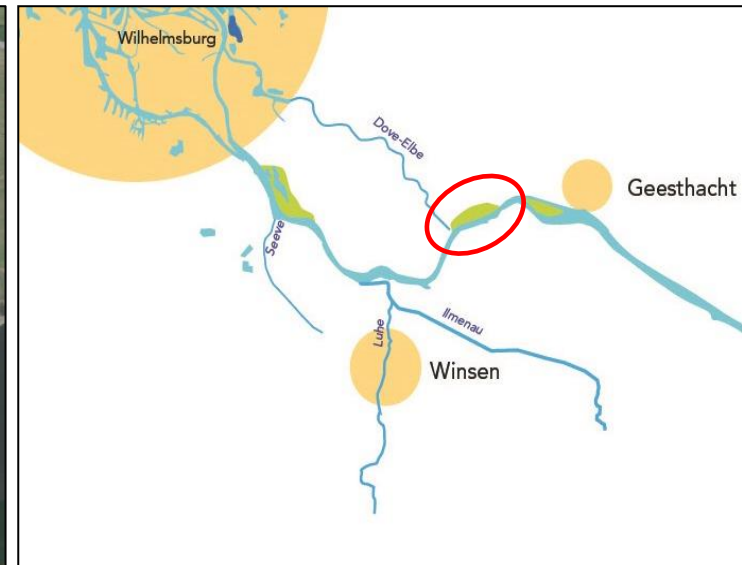


# Weitergehende Maßnahmen





## Machbarkeitsstudie: Naturnähere Gestaltung der „Schlinz“ im Altengammer Vorland





# Neue Standorte finden - Schlinz





# Bestehende Standorte schützen



# Die Pflanze vermehren



# Die Pflanze vermehren

