

Wiederansiedlung des Schierlings-Wasserfenchels (*Oenanthe conioides*) im Alten Moorburger Hafen



Auftraggeber:



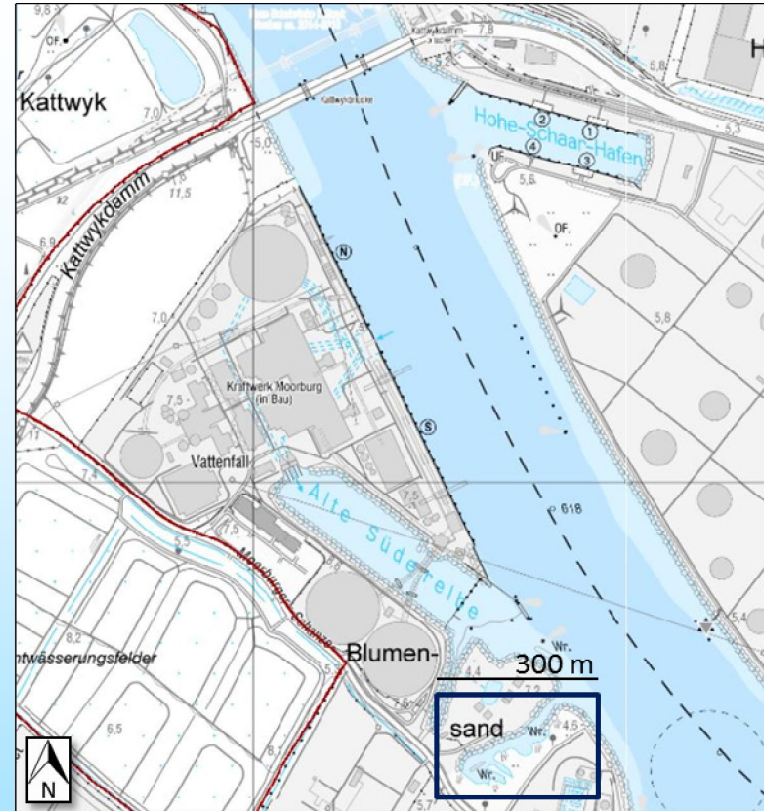
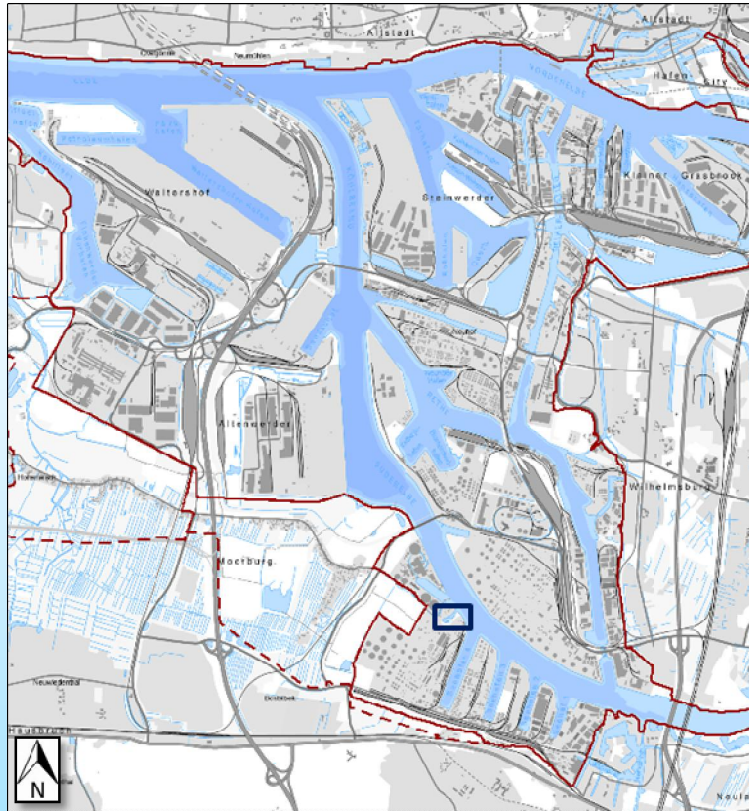
Dipl.-Landschaftsökol. Silke Köhler



Gliederung

- Gebietscharakteristik
- Baumaßnahmen
- Ansiedlung
- Bestandsentwicklung

Räumliche Lage:



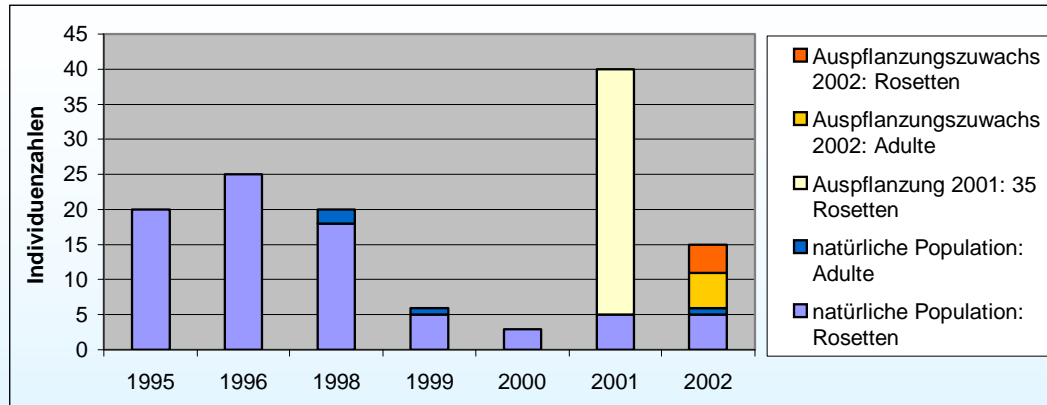
Quelle beider Karten: Ausschnitt „Hafenkarte“,
Hamburg Port Authority AöR

- Trittsteinbiotop
- Nächstgelegener Standort des Schierlings-Wasserfenchels: ca. 3 km stromaufwärts (Süderelbbrücken)

Standortausprägung:

- Beschattung
- steile Böschungen
- Öl- und Schrotteinträge aus angrenzendem Abwrackbetrieb

Entwicklung des Vorkommens von *Oenanthe conioides* bis 2002:



Quelle Luftbild: Digitales Orthophoto (DOP20), Freie und Hansestadt Hamburg, Landesbetrieb Geoinformation und Vermessung

FFH-Monitoring ab 2009:

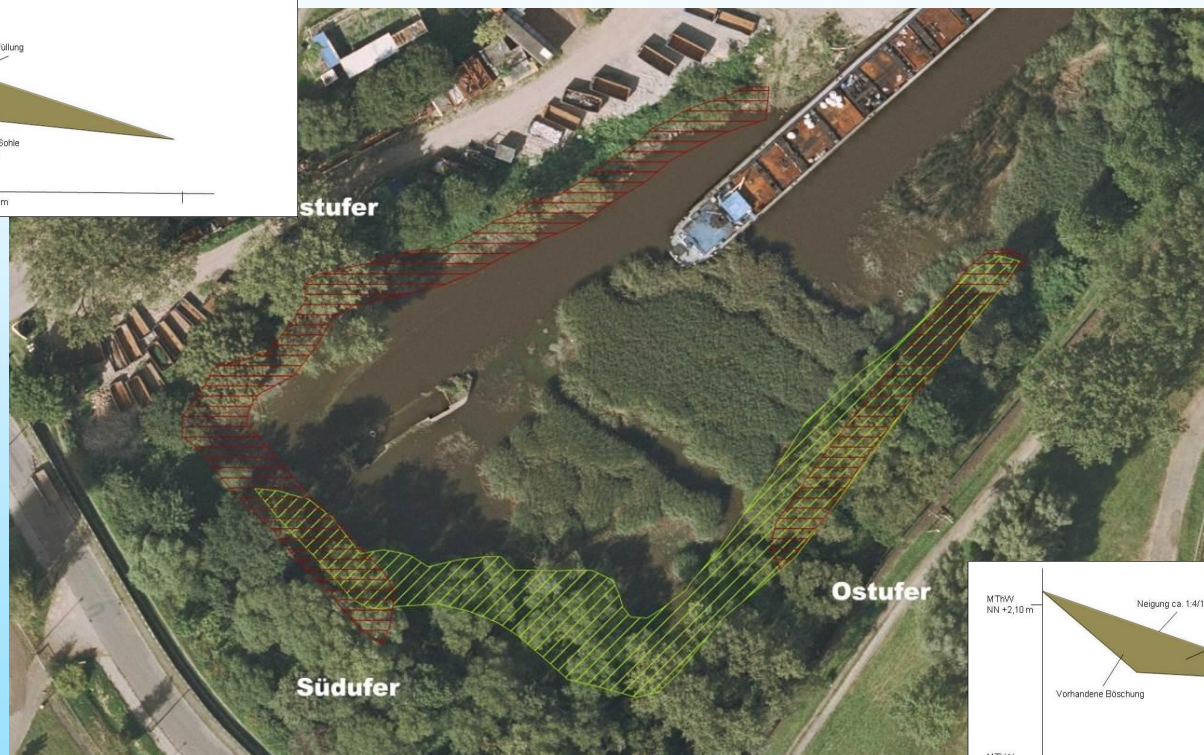
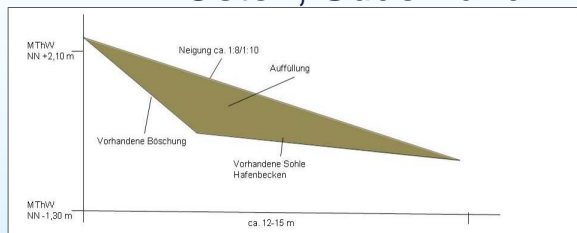
- 2009: 4 Rosetten,
- 2011: keine Wiederfunde,
- 2012: 4 Rosetten und 1 fruchtende Pflanze,
- 2013: keine Wiederfunde

Wahrscheinliche Ursachen für den Bestandsrückgang:

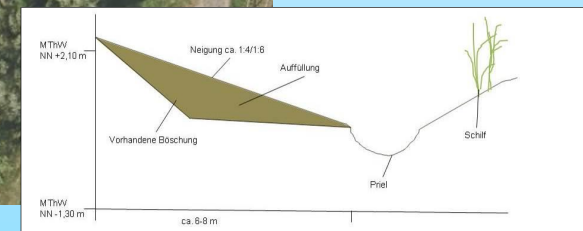
- Ölunfälle (1984) / Ölverunreinigungen
- Beschattung

Maßnahmenkonzept (2012-2013) / Maßnahmenumsetzung (Winter 2014/2015):

- Verbesserung der Lichtverhältnisse durch Rückschnitt und Entnahme von Gehölzen
- Vergrößerung der potenziellen Standorte durch Abflachung der Uferböschung im Osten, Süden und Westen



Quelle Luftbild: Digitales Orthophoto (DOP20), Freie und Hansestadt Hamburg, Landesbetrieb Geoinformation und Vermessung





Westböschung



Südböschung



Süden (freigestellte Fläche)



Ostböschung

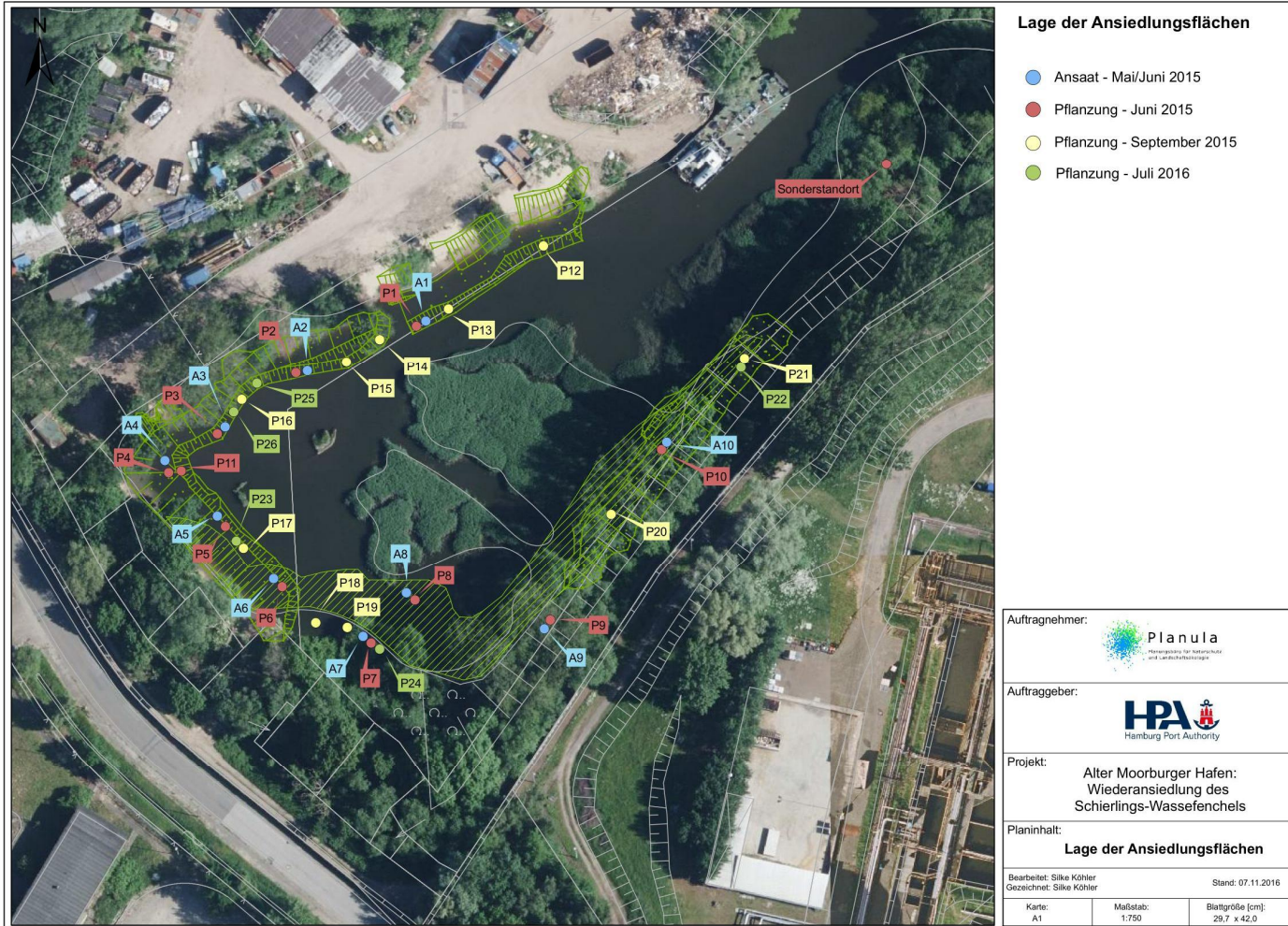


Ansiedlungsmaßnahmen (2015-2016):

- Mai/Juni 2015: 7000 Diasporen, 117 Rosetten
- September 2015: 100 Rosetten
- Juli 2016: 50 Rosetten
- Ansiedlung in markierte Dauerflächen
- Saatgut: Sammlungen der Jahre 2011 (BUE), 2014 (HPA) und 2015 (SLE)
- Pflanzenanzucht durch Landschaftspflegeverein Dummerdorfer Ufer e.V.



Ansiedlungsflächen:



Quelle Luftbild: Digitales Orthophoto (DOP20), Freie und Hansestadt Hamburg,
Landesbetrieb Geoinformation und Vermessung

Wiederansiedlung des Schierlings-Wasserefenschels (*Oenanthe conioides*) am Alten Moorburger Hafen
Hamburg, 28.03.2018

Vegetationsentwicklung:

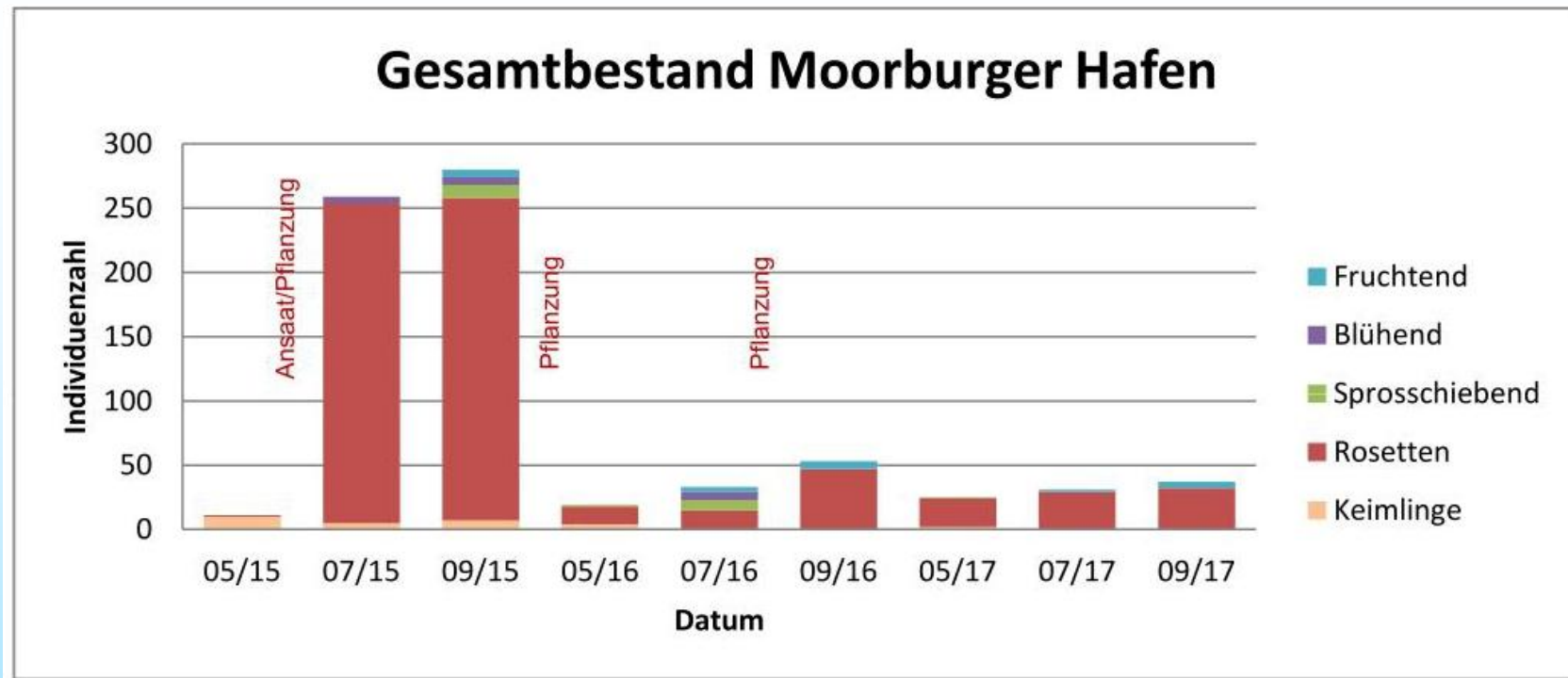


Monitoring Schierlings-Wasserfenchel 2015 - 2017:

- 3 Begehungen / Jahr (Mai, Juli, September; Juli 2017: FFH-Monitoring)
- Kontrolle sämtlicher Ansiedlungsflächen
- Begehung aller übrigen Böschungflächen
- Aufnahme der Phänologie aller festgestellten Individuen



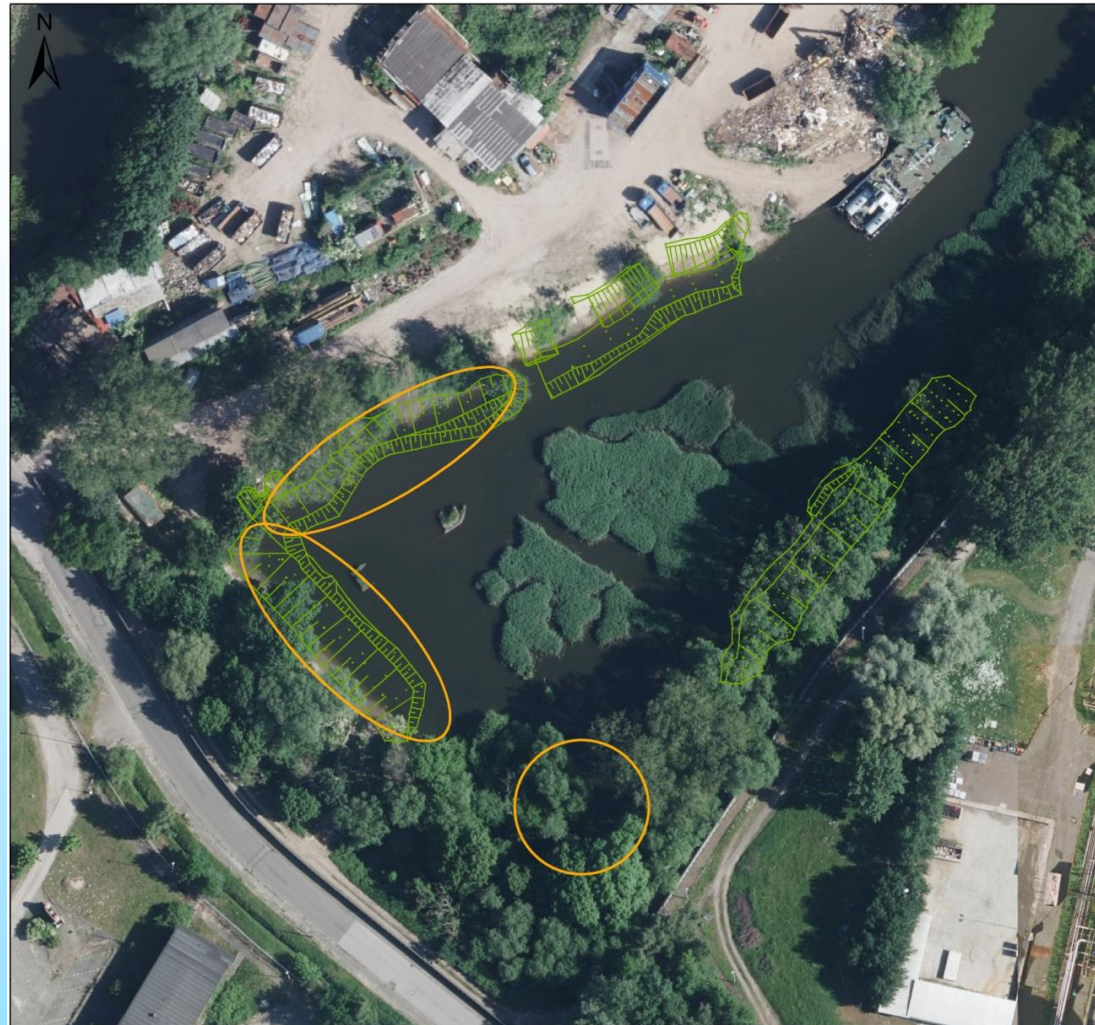
Bestandsentwicklung *Oenanthe conioides* 2015 - 2017:



- Feststellung von Keimlingen zeitlich vor Umsetzung der Ansiedlungsmaßnahmen
- in allen 3 Jahren fruchtreife Individuen
- deutliche Ausfälle im Winter

Schwerpunktbereiche:

- Übergangsbereich von Süd- und Westböschung
- Freigestellte Flächen im Südosten



Quelle Luftbild: Digitales Orthophoto (DOP20), Freie und Hansestadt Hamburg, Landesbetrieb Geoinformation und Vermessung

Hinweise für zukünftige Maßnahmen:

- Lageinstabilität der Böschung
- Fraßschäden (Brandgans?)
- Mechanische Schäden und Überlagerung durch Treibsel

