

Management of the Natura 2000 sites in the Seine Estuary

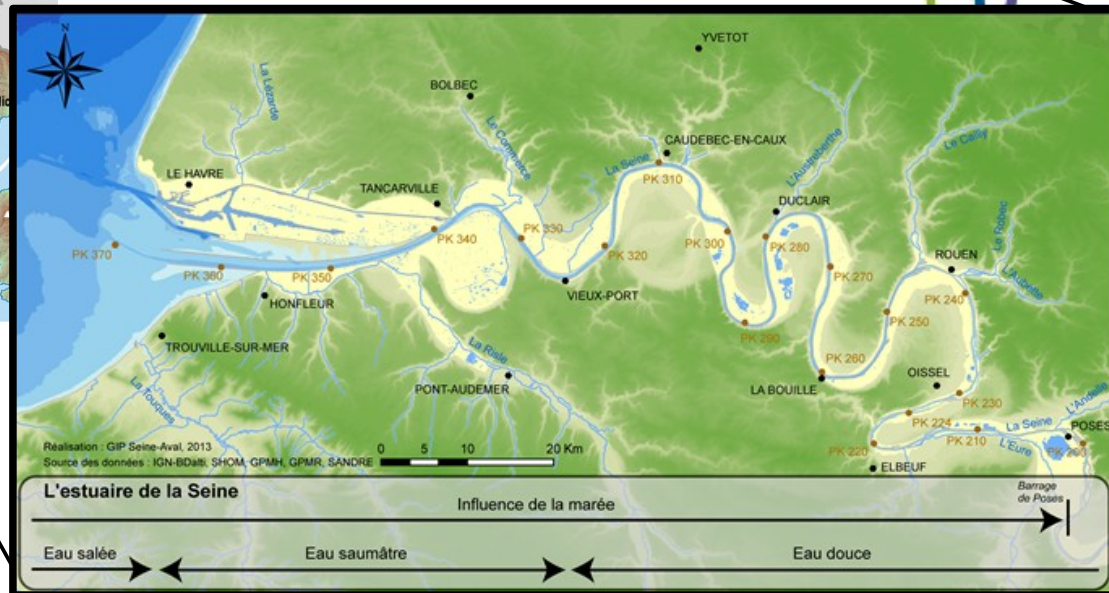
**Nolwenn BRIAND & Maiwenn
BARRET-MARHIC**

**Regional Direction for Environment,
Land Planning and Housing
Policies of Normandy**

09/15/2016



Introduction



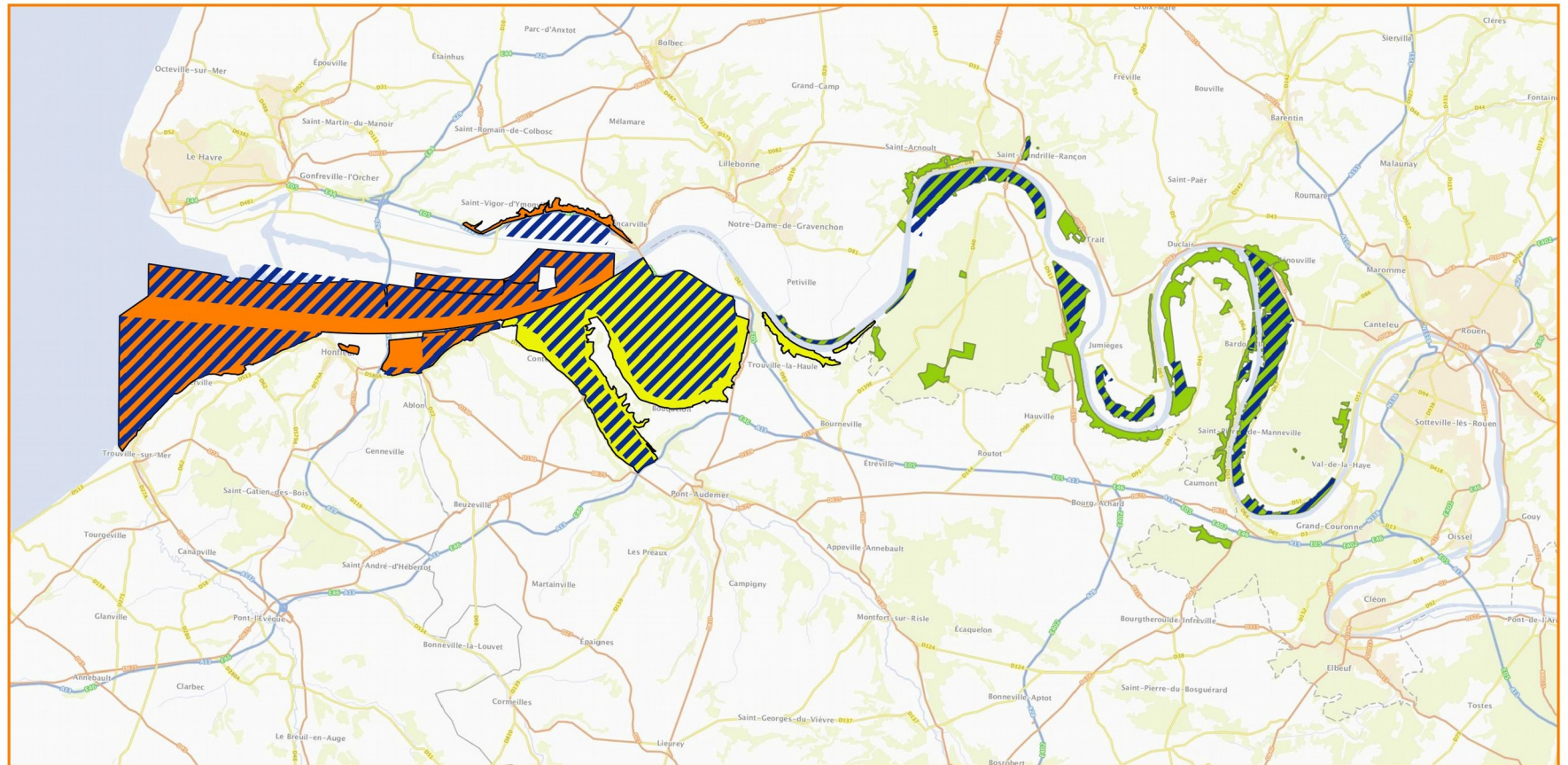
Liberté • Égalité • Fraternité
RÉPUBLIQUE FRANÇAISE

Direction régionale
de l'Environnement,
de l'Aménagement
et du Logement


NORMANDIE

Introduction


Les zones Natura 2000 Oiseaux et Habitats de l'estuaire de la Seine



Légende

 Zone de Protection Spéciale (ZPS)
Estuaire et marais de la Basse Seine

 Zone Spéciale de Conservation (ZSC)

 Boucles de la Seine Aval

 Estuaire de la Seine

 Marais Vernier, Risle Maritime



Direction régional
de l'Environnement
de l'Aménagement
et du Logement

NORMANDIE

Natura 2000 principles in France



Dialogue

For each site : a steering committee develops a management plan, through :

- a **participatory approach** for the definition of management objectives ;
- an **increasing role of local authorities**.



Voluntary contracting

Voluntary actions, mostly undertaken by private landowners and local authorities, thank to **financial incentives** (tax reduction, public fundings)



Prevention projects impacts

Compulsory impact assessment for some categories of plans or projects, in order to prevent potential damage on habitats and species



Direction régionale
de l'Environnement,
de l'Aménagement
et du Logement

NORMANDIE

The Natura 2000 contracts



- strong voluntary 5-years commitments
- non-profit restauration or conservation actions
- financial incentives : fundings can cover 100 % of costs
- several types of actions, depending of the environment to be restored/preserved
- contribute to integrate further biodiversity into sectoral policies

Farmlands



Agro-Environnemental Measures

Forests



Others natural lands



Natura 2000 Contracts

Marine areas



Marine Natura 2000 Contracts



Liberté • Égalité • Fraternité
RÉPUBLIQUE FRANÇAISE

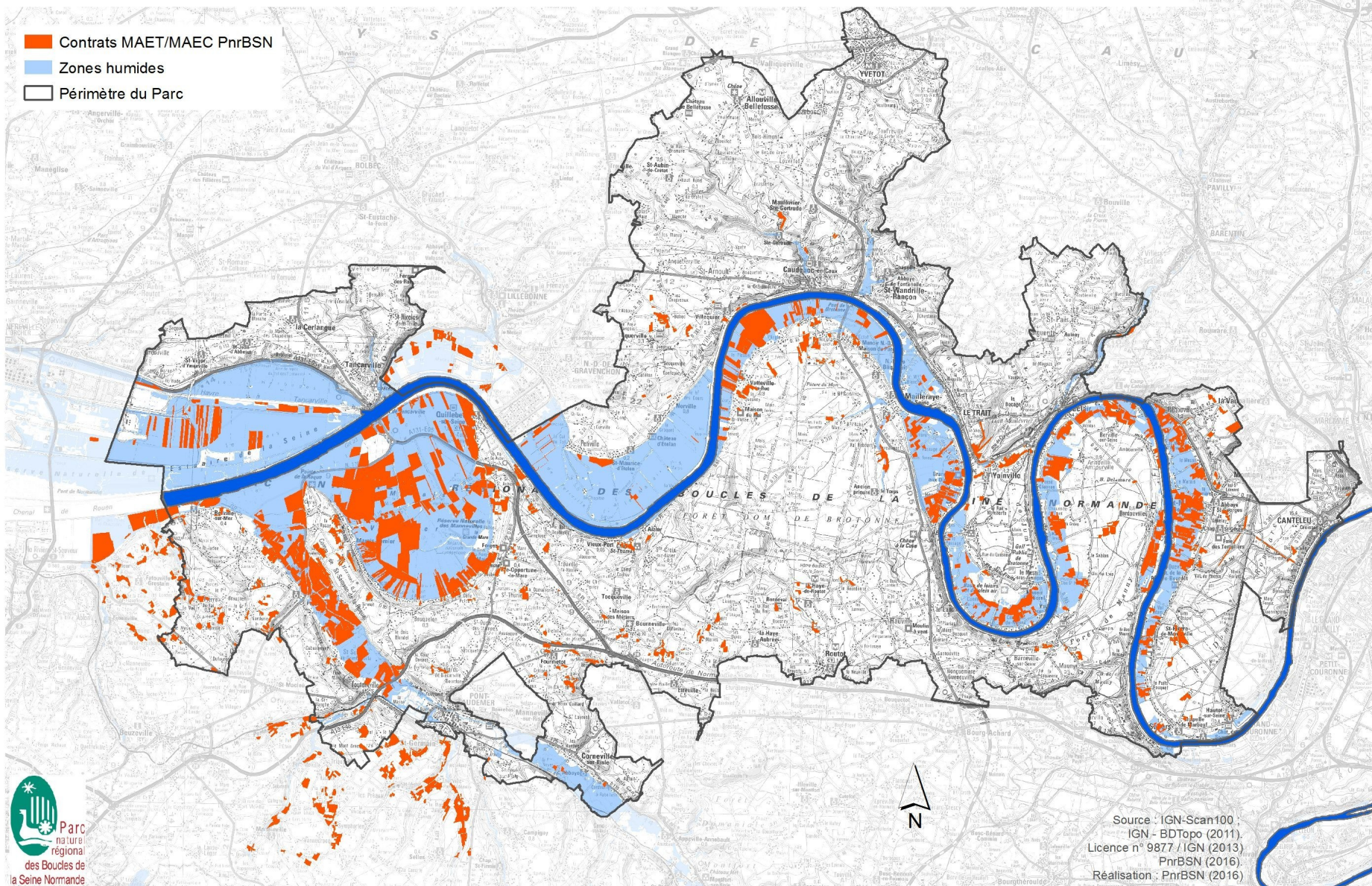
Direction régionale
de l'Environnement,
de l'Aménagement
et du Logement

NORMANDIE

Implementation in the Seine estuary

Parc naturel régional des Boucles de la Seine Normande

Mesures agro-environnementales contractualisées via le PnrBSN (années 2012 à 2016)



In the Seine Estuary, Natura 2000 is one of the biodiversity protection tools

1976 : National Nature protection law : protection of endangered species

1974 : Creation of Seine's buckle natural regional parks

1990 : Creation of first Natura 2000 network in Seine estuary

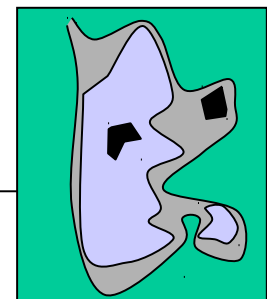
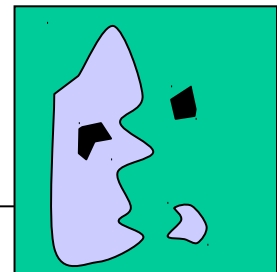
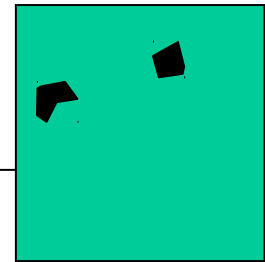
1997 : Creation of Seine estuary National Nature reserve, with specific management plans and operators, to strictly protect natural spaces and **expansion of Natura 2000 network**

2004 : Expansion of Seine estuary reserve

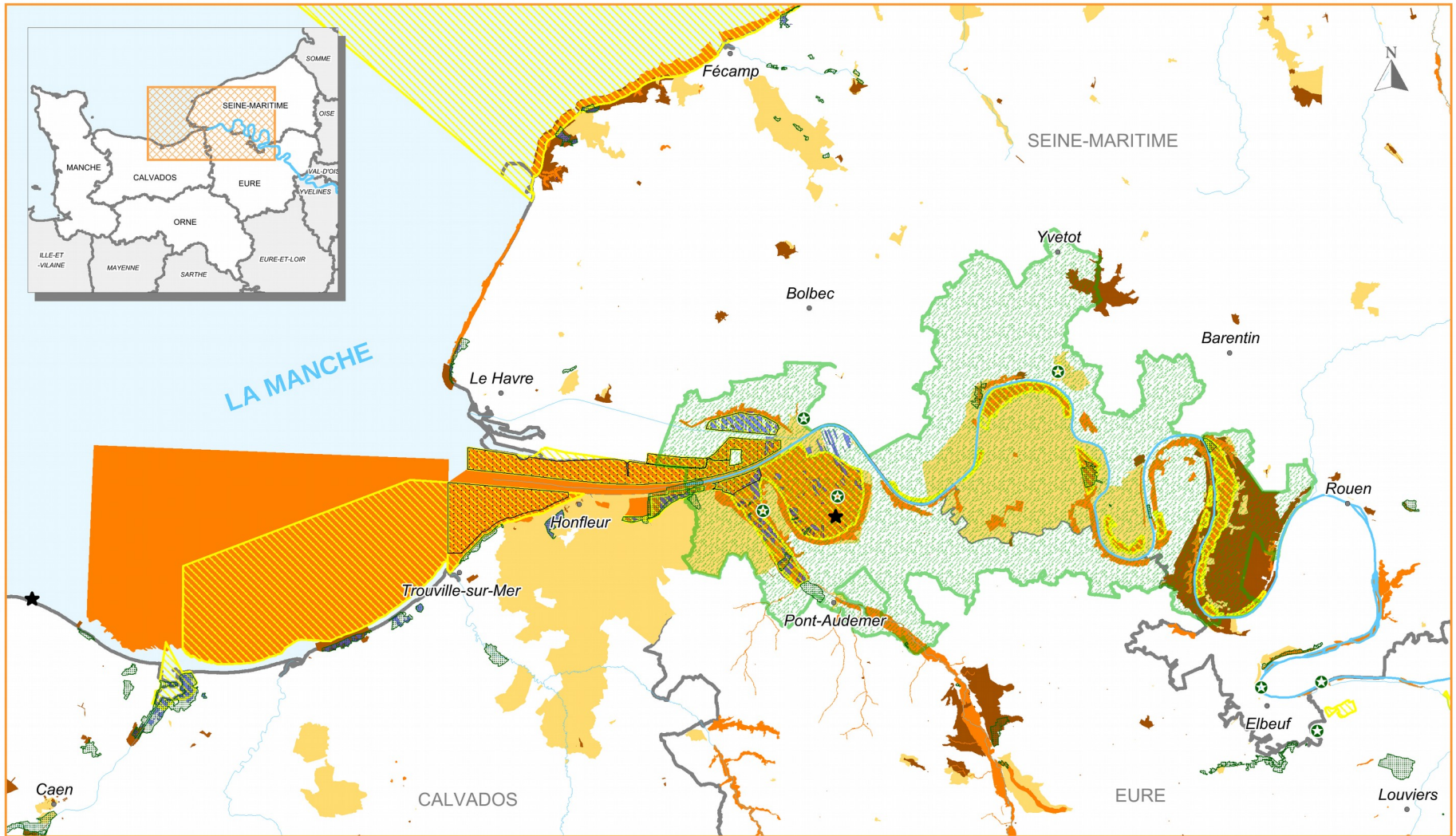
2006 : Seine's estuary Territorial Planning Framework

2009, 2016 : Grenelle Law, Biodiversity Law

Towards an ecological network : the green infrastructures



Environment and landscape protection tools



K:\NATURE_EAU_SITE_PAYSAGE\2015\2015-43_Estuaire_Seine_Protect_Envir_A3\2015-43_Estuaire_Seine_Protect_Envir_A3.wor



Directi
de l'En
de l'Ar
et du L
NORM

Zones Natura 2000

- ZPS
- ZSC / SIC

Protections réglementaires

- Réserve naturelle nationale (superficie > 150 ha)
- Réserve naturelle national (superficie < 150ha)
- Arrêté de protection de biotope

- Espaces naturels sensibles
- Conservatoire du littoral
- Parc naturel régional

- Site inscrit
- Site classé



Sources : DREAL Haute-Normandie | IGN BdTopo©2010 | IGN BdCarto©2010 | BD environnement CARMEN
© DREAL de Haute-Normandie - MAGD - PADG | conception : MAGD-PADG - Mars 2015

Environment and Landscape Protection tools

- The « Conservatoire du littoral » (French coastal protection agency) : ensure land acquisition and immovable property in Seine estuary sector, own 1 900 ha
 - Landscape protection :
 - « Registered site » : control of broad areas for their particular landscape
 - « Listed site » : strong landscape protection, with severe restriction on construction and architectural compulsory prescriptions for existing construction
 - « Arrêté de protection biotope » : strong legal protection for small surface key habitats
 - Other tools of local authorities : « Sensitive Natural Area », for local issues
- Not on the map :
- Regional green and blue network : management tool to guide strategies, urban planning documents and projects
 - RAMSAR label



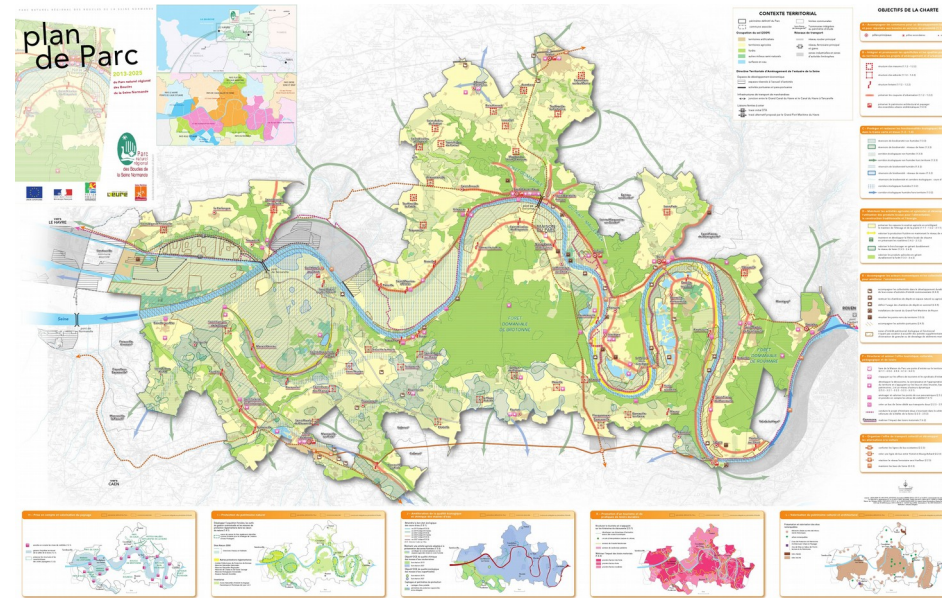
Liberté • Égalité • Fraternité
RÉPUBLIQUE FRANÇAISE

Direction régionale
de l'Environnement,
de l'Aménagement
et du Logement

NORMANDIE

Seine's Buckle Natural Regional Parc

Missions of a regional parc : nature and landscape protection, land planning, economic development, education and information, experimentation and innovation

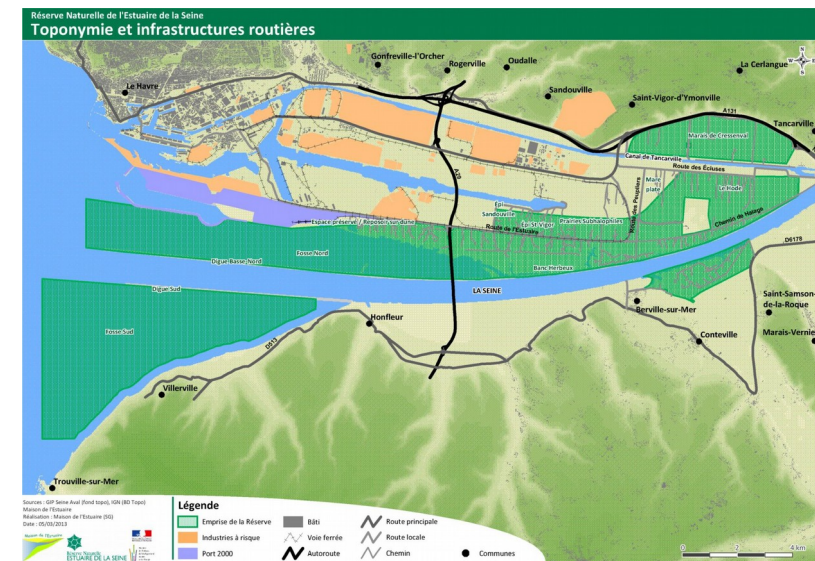


- A joint State – Local authorities tool :
 - Area and management charter : global agreement between local elected representative and national administration
 - Implementation at local scale of national politics
- Best practice ; huge work from the Parc to :
 - Integrate the green infrastructure in urban plan for local cities
 - Natura 2000 implementation by contracting with farmers
 - Support economic stakeholders for projects design, to comply with environmental regulation by using the «sidestep, reduce or offset » principles

The Estuary National Nature Reserve

Created to protect 8 000 ha the most sensitive and richest estuary area

- Tidal mudflats
- Schorre
- Reedlands
- Wet meadows with soft and saline water



Protected by the law, with the implementation of a management plan with :

- Hunt and agricultural practice regulation
- Species and habitat monitoring
- Habitat management and restauration



Liberté • Égalité • Fraternité
RÉPUBLIQUE FRANÇAISE

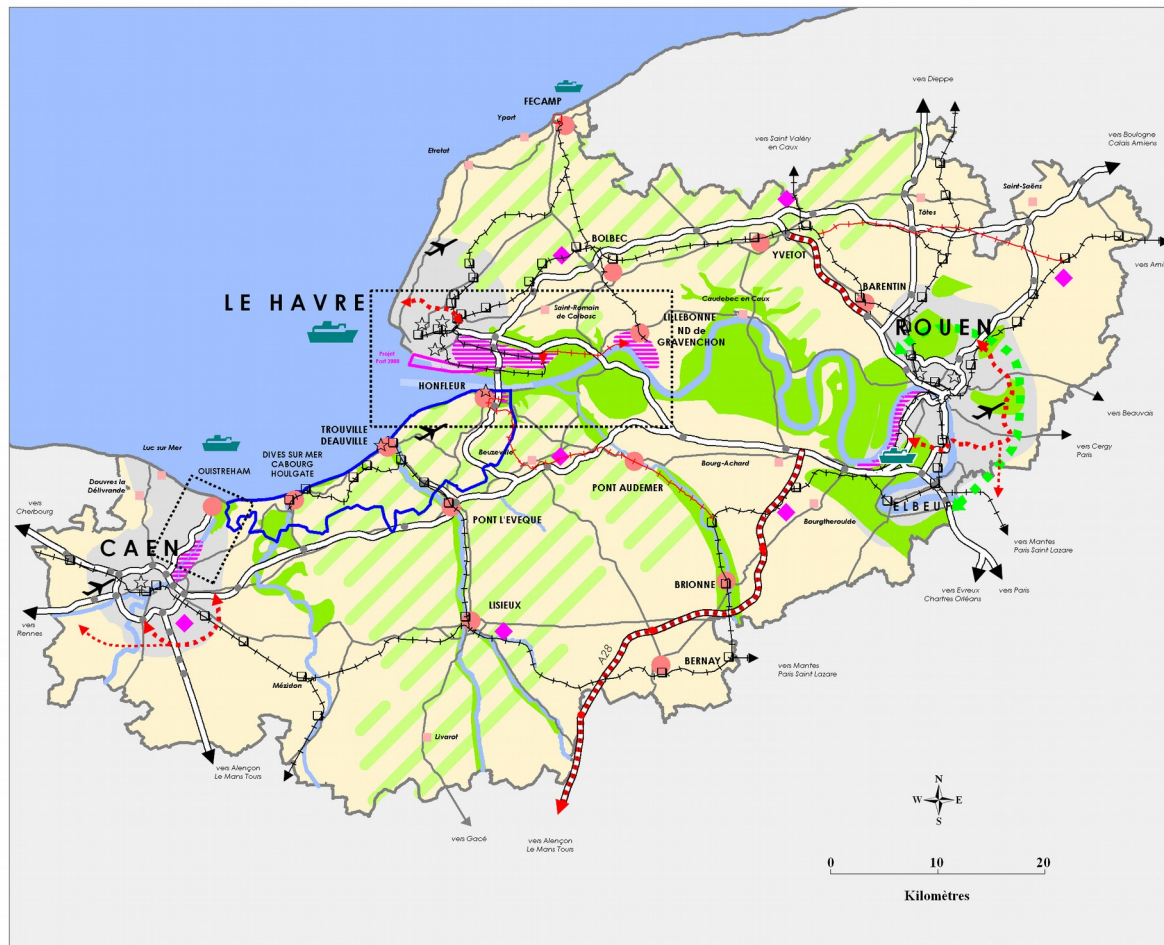
Direction régionale
de l'Environnement,
de l'Aménagement
et du Logement

NORMANDIE

The Seine's estuary Territorial Planning Framework : an integrative scheme

DIRECTIVE TERRITORIALE D'AMÉNAGEMENT DE L'ESTUAIRE DE LA SEINE

Les orientations générales d'aménagement



Légende

- périmètre de la DTA
 - espaces stratégiques précisés dans une carte spécifique
 - Délimitation de l'espace arrière littoral du Calvados
- ESPACES À PROTÉGER**
- Espaces naturels majeurs NB: certains espaces remarquables ne sont pas figurés à cette échelle. Se reporter à la carte littoral.
 - Espaces naturels et paysages significatifs
 - Ceinture verte de l'agglomération Rouennaise
- ARMATURE URBAINE**
- Grandes agglomérations (aires des pôles urbains de Caen, Rouen et Le Havre)
 - Villes moyennes
 - Autres pôles locaux
 - Secteurs stratégiques de recomposition urbaines
- LES GRANDS ESPACES DE DÉVELOPPEMENT ÉCONOMIQUE**
- Principaux secteurs de développement d'activités industrielles-portuaires
 - Secteur stratégique d'activités fortes consommatrices d'espace (logistique, industrie)
- LES INFRASTRUCTURES DE DÉPLACEMENT**
- grandes liaisons routières (2X2 voies) et points d'échange
 - réseau routier principal
 - voies ferrées et gares voyageurs
 - ports
 - aéroports
 - en projet
 - contournement d'agglomération
 - voies ferrées à créer ou à renforcer
 - voies navigables (Seine, Orne)

D.F.E.-04-1/04

Avril 2004

Sources : DDE 76 / DRE Haute-Normandie
Fond de carte : IGN - B&Carto ©

Carte réalisée par la DRE de Haute-Normandie



Direction régionale
de l'Environnement
et du Logement

NORMANDIE

The Territorial Planning Framework : an integrative scheme

- Legaly biding orientations for land planning
 - Protecting major natural areas
 - Allocating the most adapted areas for industrial, logistics and ports activities
 - Orientations declined in local urban plan
- Since 2006, ensure main balance between economic developpement, risks management...
 - Port of Rouen : first european port to expert cereals
 - Port of le Havre : first french port for containers and for oil imports
 - Concentration of petrochemicals industries, generating hazards
- ... and conservation of the estuarine ecosystem and landscapes



Liberté • Égalité • Fraternité
RÉPUBLIQUE FRANÇAISE

Direction régionale
de l'Environnement,
de l'Aménagement
et du Logement

NORMANDIE



Natura 2000 birds conservation in the Seine estuary

Number of waterbirds at Seine estuary mouth



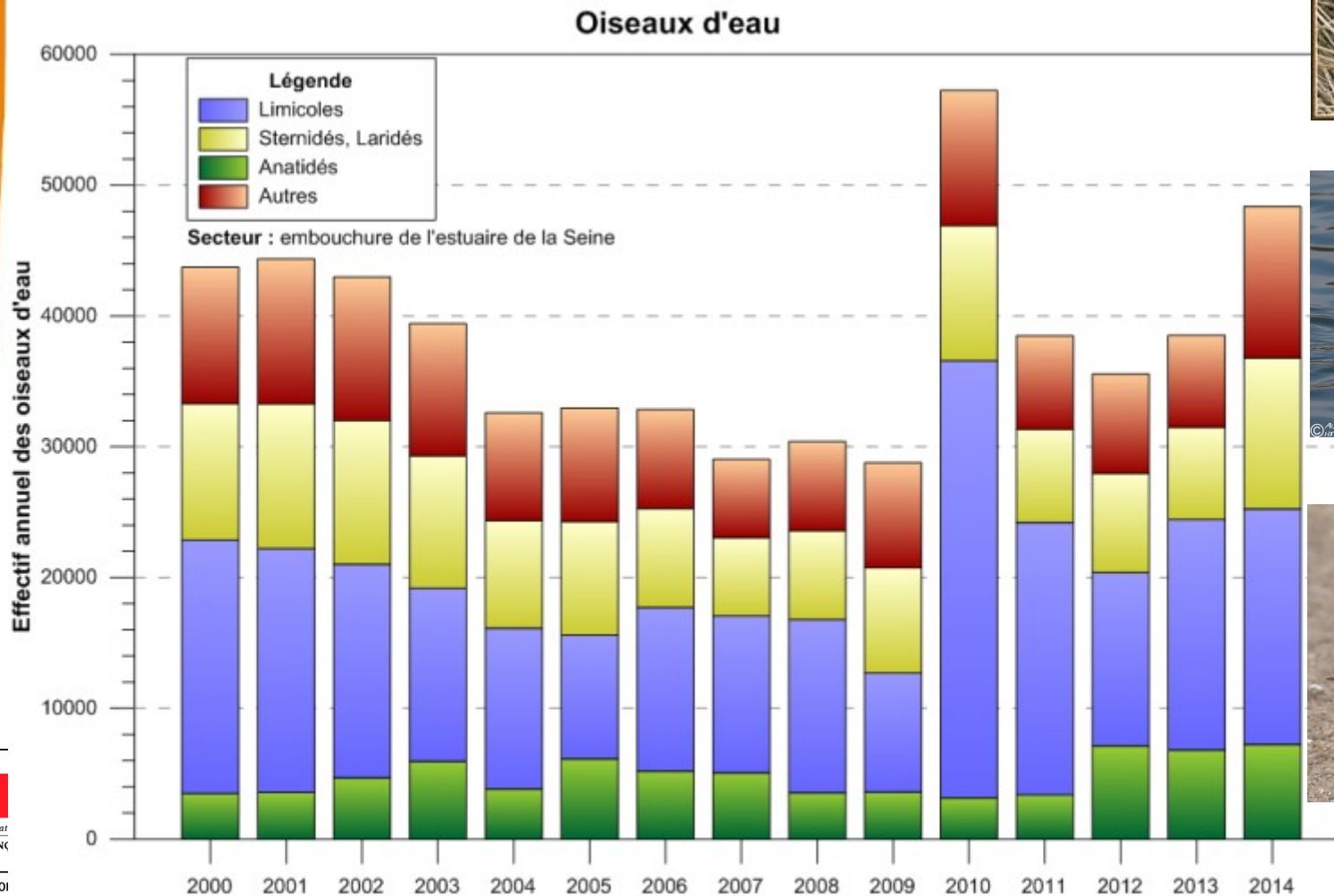
Great Bittern



Northern pintail



Tern



GIP Seine-Aval, 2015 - Source des données : Observatoire de l'avifaune & GON



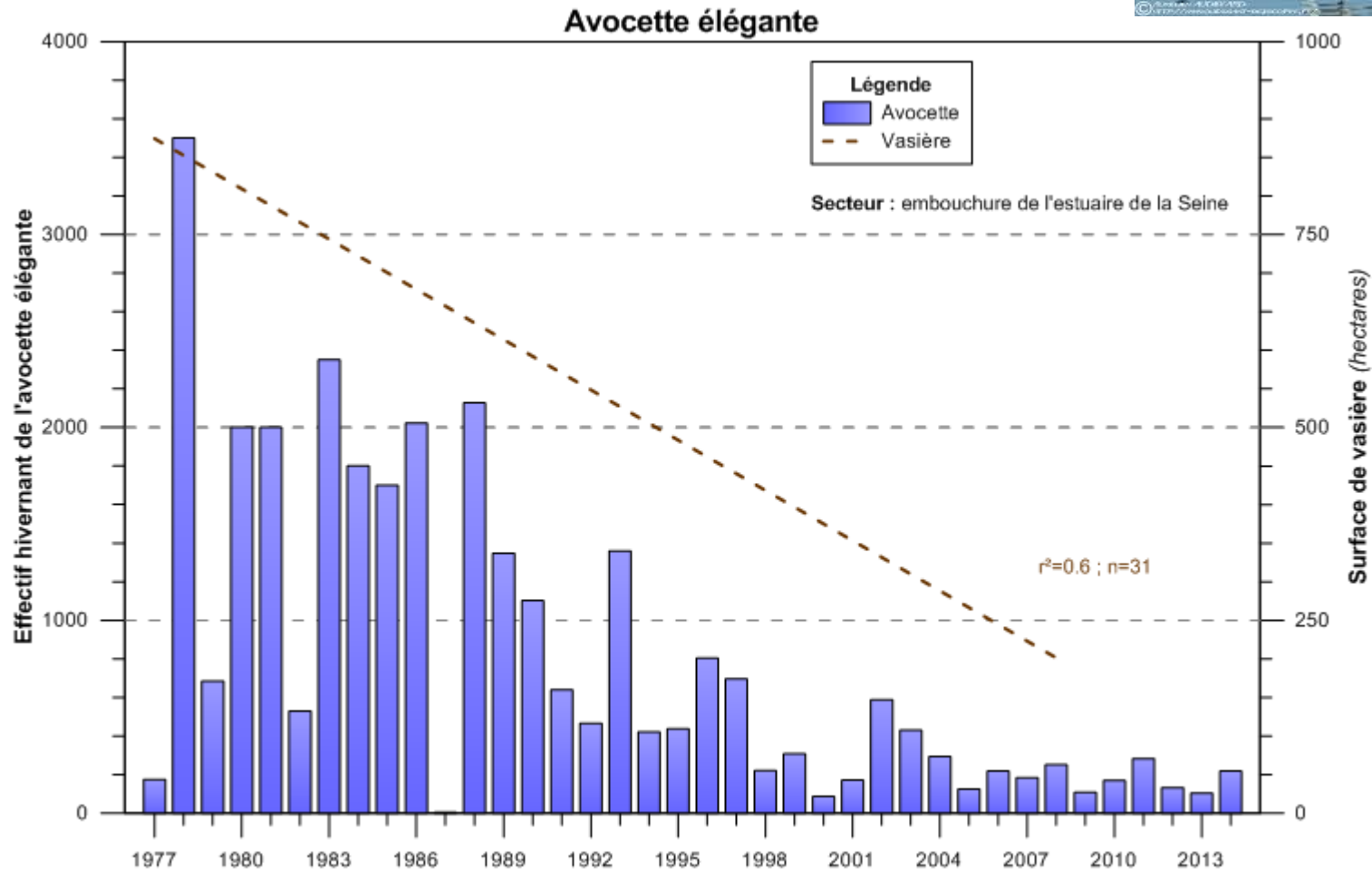
Liberté • Égalité • Fraternité
RÉPUBLIQUE FRANÇAISE

Direction régionale de l'Environnement, de l'Aménagement et du Logement

NORMANDIE

Natura 2000 birds conservation in the Seine estuary

Number of Avocet wintering in Seine estuary



GIP Seine-Aval, 2014 - Source des données : Observatoire de l'avifaune ; SIRS, 2007 ; Wetlands International

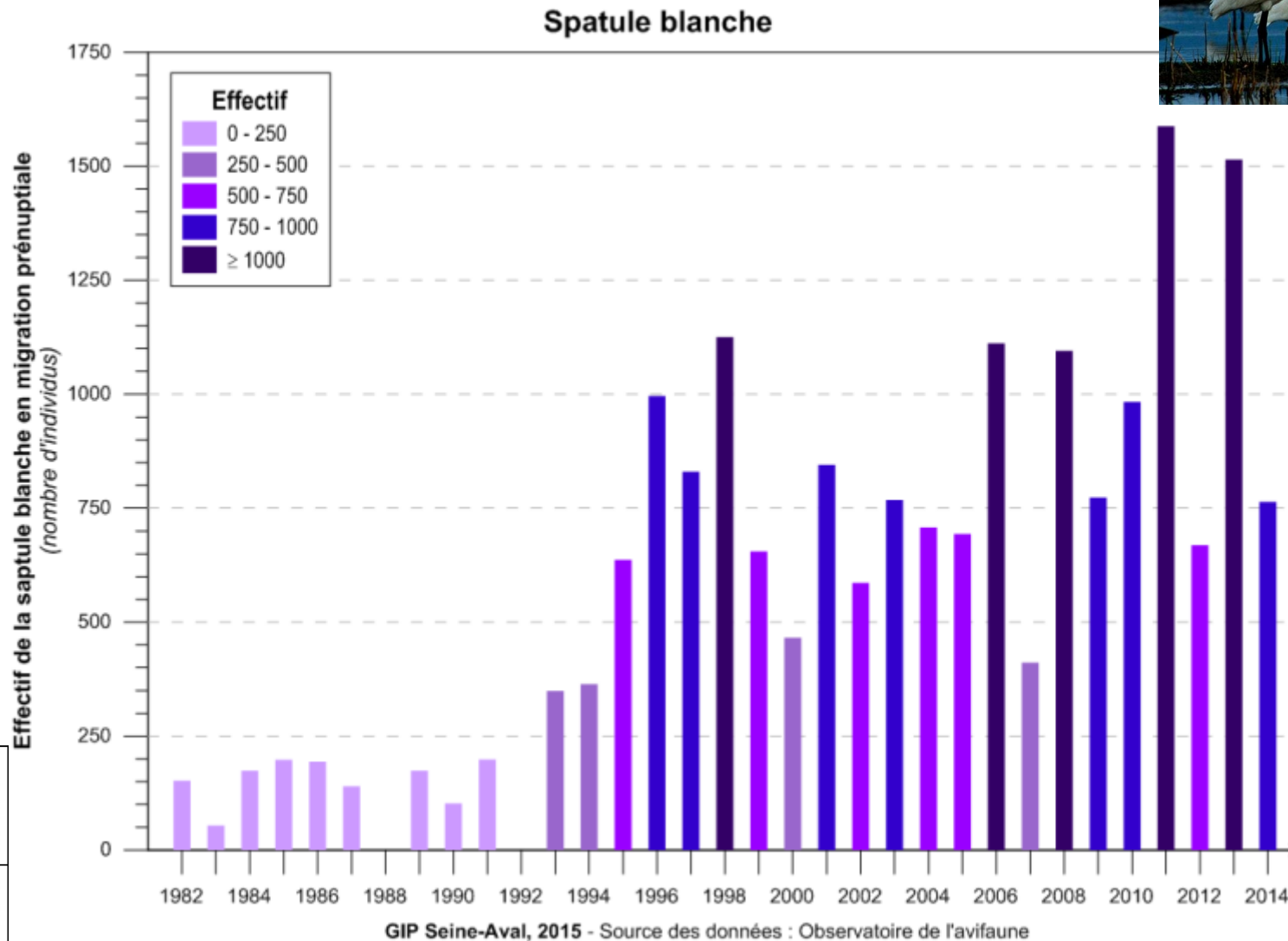


Direction régionale
de l'Environnement,
de l'Aménagement
et du Logement

NORMANDIE

Natura 2000 birds conservation in the Seine estuary

Number of Eurasian spoonbill in pre-nuptial migration



Thank you for your attention



Direction régionale
de l'Environnement,
de l'Aménagement
et du Logement
NORMANDIE

Direction Régionale de l'Environnement, de l'Aménagement et du Logement
de Normandie

www.normandie.developpement-durable.gouv.fr