

A1 - Kartenanhang

Karte A1-01: Übersichtskarte Betrachtungsraum und Wasserhaushalt

Karte A1-02: Detailkarte Bestand Biotoptypen Gebiet West

Karte A1-03: Detailkarte Bestand Biotoptypen Gebiet Mitte

Karte A1-04: Detailkarte Bestand Biotoptypen Gebiet Ost

Karte A1-05: Detailkarte Biotopwerte Gebiet West

Karte A1-06: Detailkarte Biotopwerte Gebiet Mitte

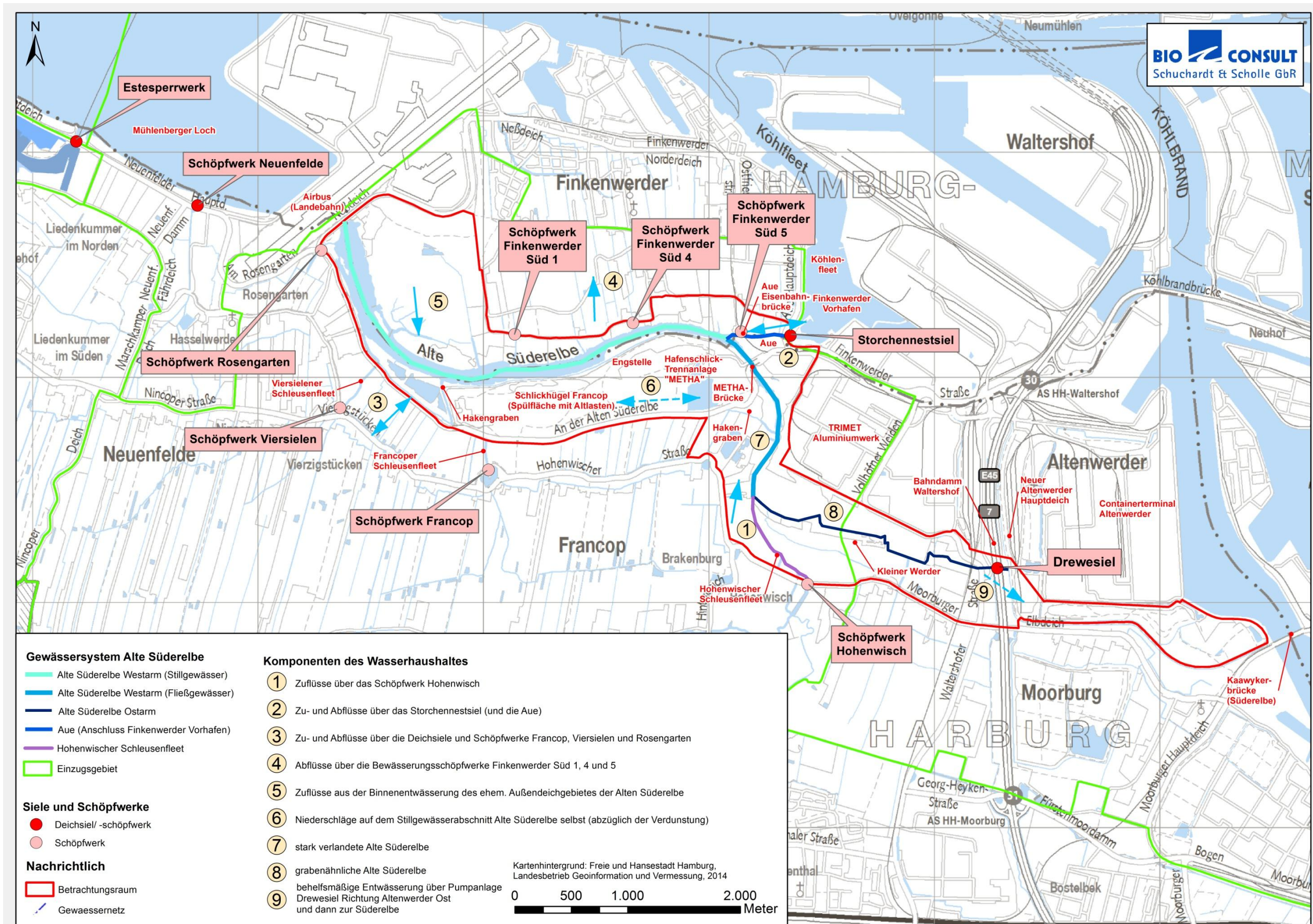
Karte A1-07: Detailkarte Biotopwerte Gebiet Ost

Karte A1-08: Betroffene Biotoptypen Variante B

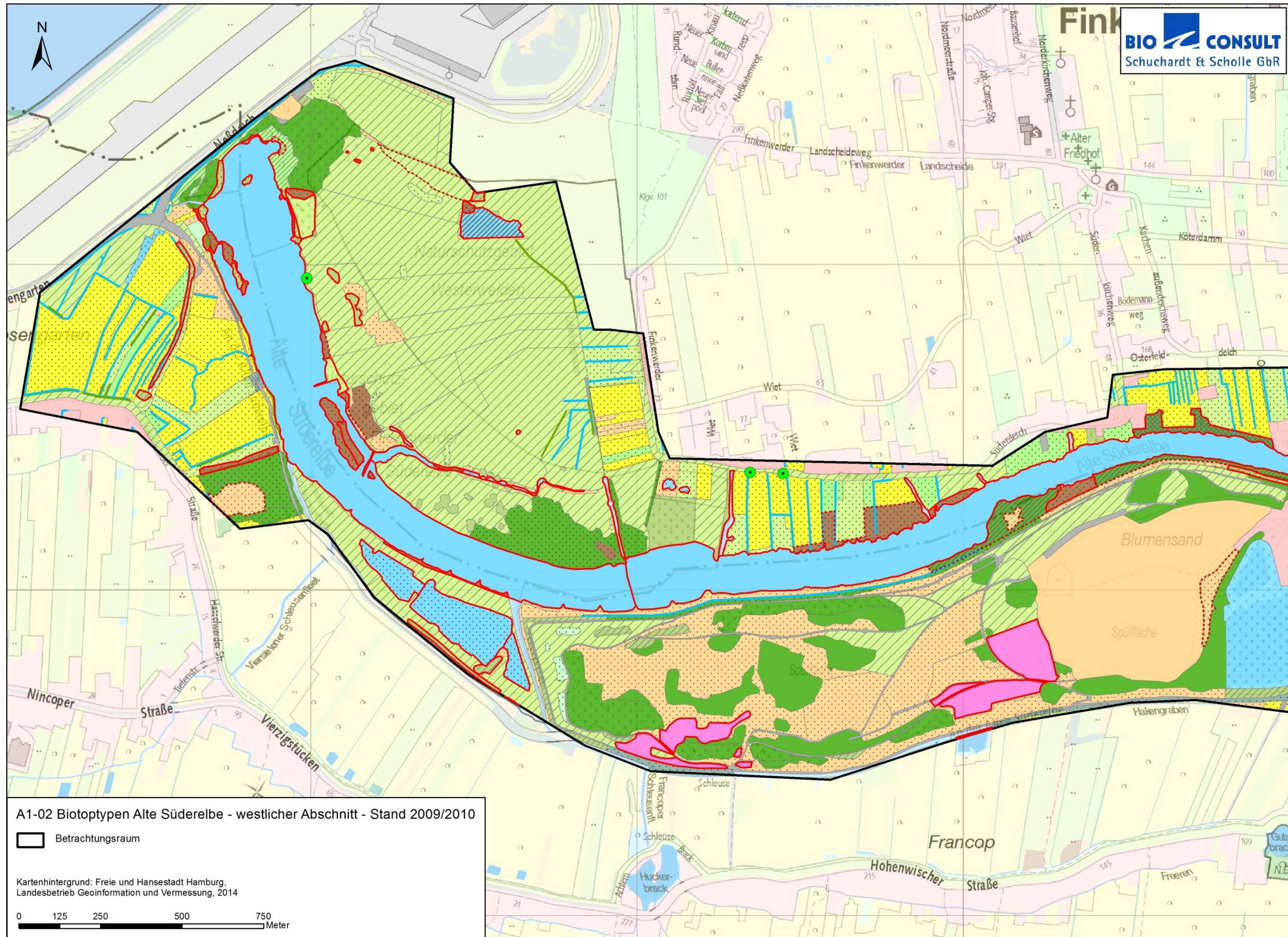
Karte A1-09: Betroffene Biotoptypen Variante C

Karte A1-10: Betroffene Biotoptypen Variante D

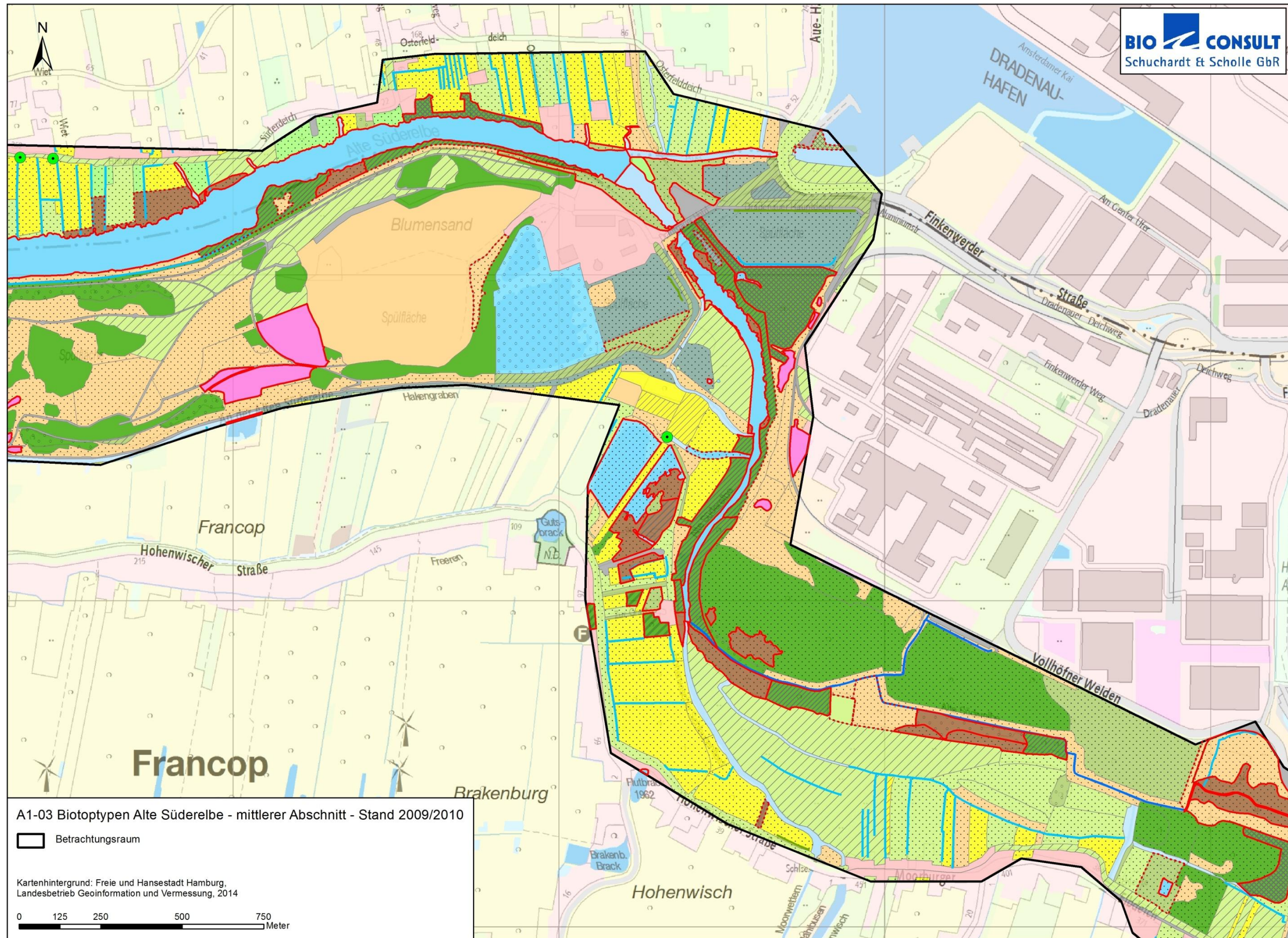
Karte A1-11: Betroffene Biotoptypen Variante E



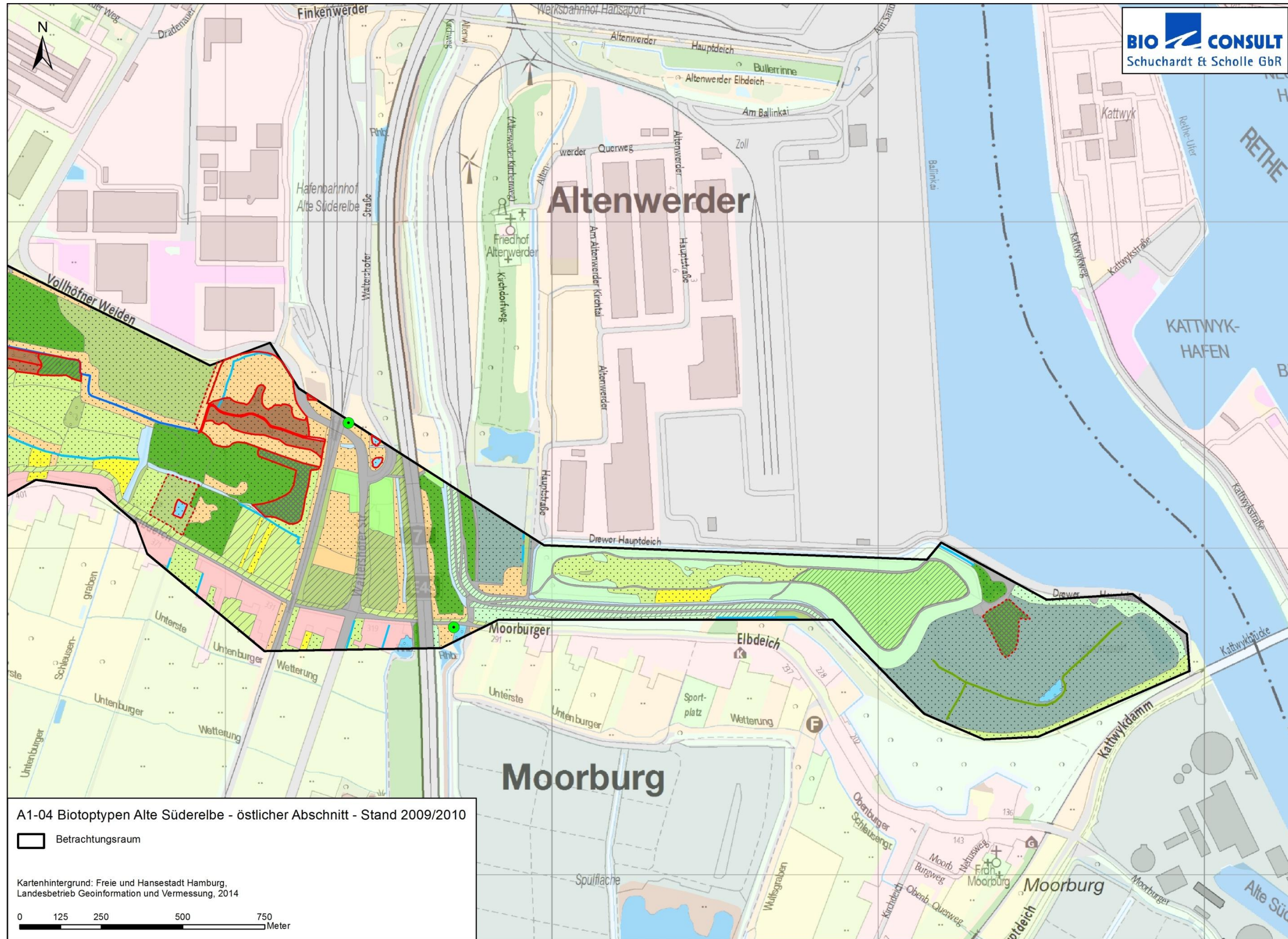
Karte A1-01: Übersichtskarte Betrachtungsraum und Wasserhaushalt.



Karte A1-02: Detailkarte Bestand Biotypen Gebiet West.



Karte A1-03: Detailkarte Bestand Biotoptypen Gebiet Mitte.



Karte A1-04: Detailkarte Bestand Biotoptypen Gebiet Ost.

Legende Bestand Biotoptypen

Biotoptypen Alte Süderelbe - Stand 2009/2010





Wald


-  Bruchwald und Moorwälder (WB)
-  Wald-Jungbestand, junge Aufforstung
-  Pionierwald / Vorwald (WP)
-  Sumpfwald (WS)
-  Weiden-Auwald (WW)
-  Sonstiger Laubforst, naturfern (WX)




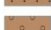

Gebüsche und Kleingehölze

-  Einzelbaum und Baumgruppe (HE)
-  Weidengebüsch der Auehn, Ufer und sonstigen Feuchtstandorte (HF)
-  Feld-, Stadt- und Kleingehölz (HG)
-  Feldhecke (HH)
-  Ruderal- und sonstiges Gebüsch (HR)
-  Ufergehölzsaum (HU)
-  Knick (Wallhecke) (HW)
-  Gebüsch und Kleingehölze linearer Ausdehnung
-  wertvolle Einzelbäume

Stillgewässer


-  Naturnahe, nährstoffreiche Kleingewässer (SE)
-  Seen und andere große Stillgewässer (SG)
-  Tümpel (ST)
-  Naturfernes Stillgewässer (SX)




 **Lineare und Fließgewässer (F)****Biotope der Sümpfe und Niedermoore (gehölzfrei)**

-  Seggen-, Binsen- und Simsenrieder nährstoffreicher Standorte (NG)
-  Hochstaudenflur feuchter bis nasser Standorte (NH)
-  Röhricht (NR)
-  Feuchte Staudensäume (NU)
-  lineare Biotope der Sümpfe und Niedermoore


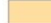
Heiden, Borstgrasrasen, Magerrasen

-  Trocken- und Halbtrockenrasen

 geschützter Biotop (§ 30BNatSchG) teilw. nach §30 BNatSchG geschützter Biotop**Offenbodenbiotope**

-  Aufschüttungsflächen (OA)
-  Nicht oder leicht befestigter Weg (OW)
-  Sonstige offene Fläche oder Rohbodenstandorte (OX)

Ruderales und Halbruderales Krautflur

-  Halbruderales Gras- und Staudenflur (AK)
-  Ruderales (AP)

Grünland

-  Sonstiges Feucht- und Nassgrünland (GF)
-  Artenarmes Grünland (GI)
-  Artenreiches Grünland frischer bis mäßig feuchter Standorte (GM)
-  Seggen-, binsen- und/oder hochstaudenreiche Nasswiese

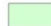
Biotope landwirtschaftlich genutzter Flächen

-  Acker (LA)
-  Baumschulen (LB)
-  Erwerbsgartenbauflächen (LG)
-  Obstpflanzung (LO)

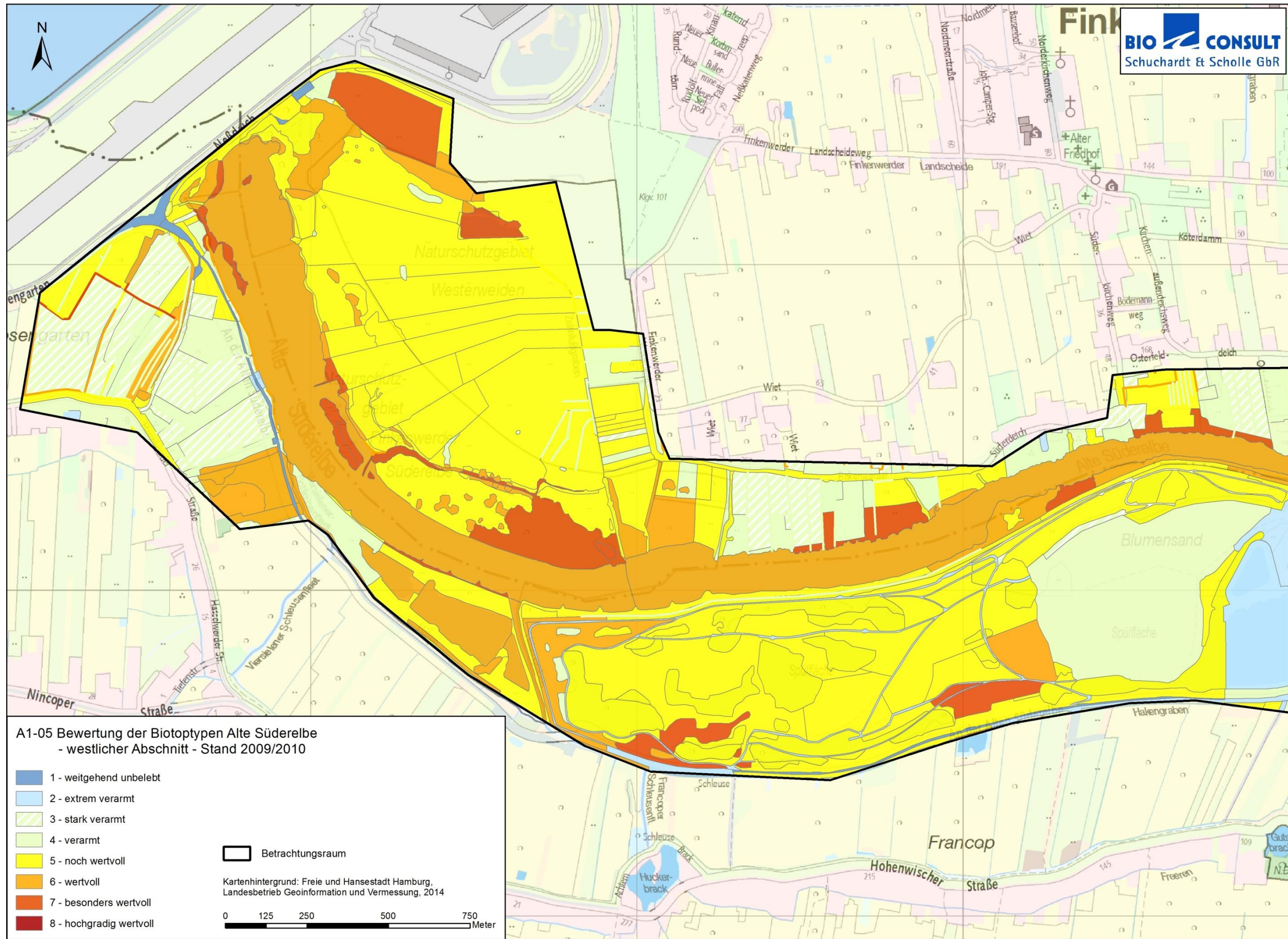
Biotopkomplexe der Freizeit-, Erholungs-, Grünanlagen

-  Hausgarten (EH)
-  Kleingartenanlage (EK)
-  Park / Grünanlage / Freizeitpark (EP)
-  Sonstige Freizeit-, Erholungs- oder Grünanlage

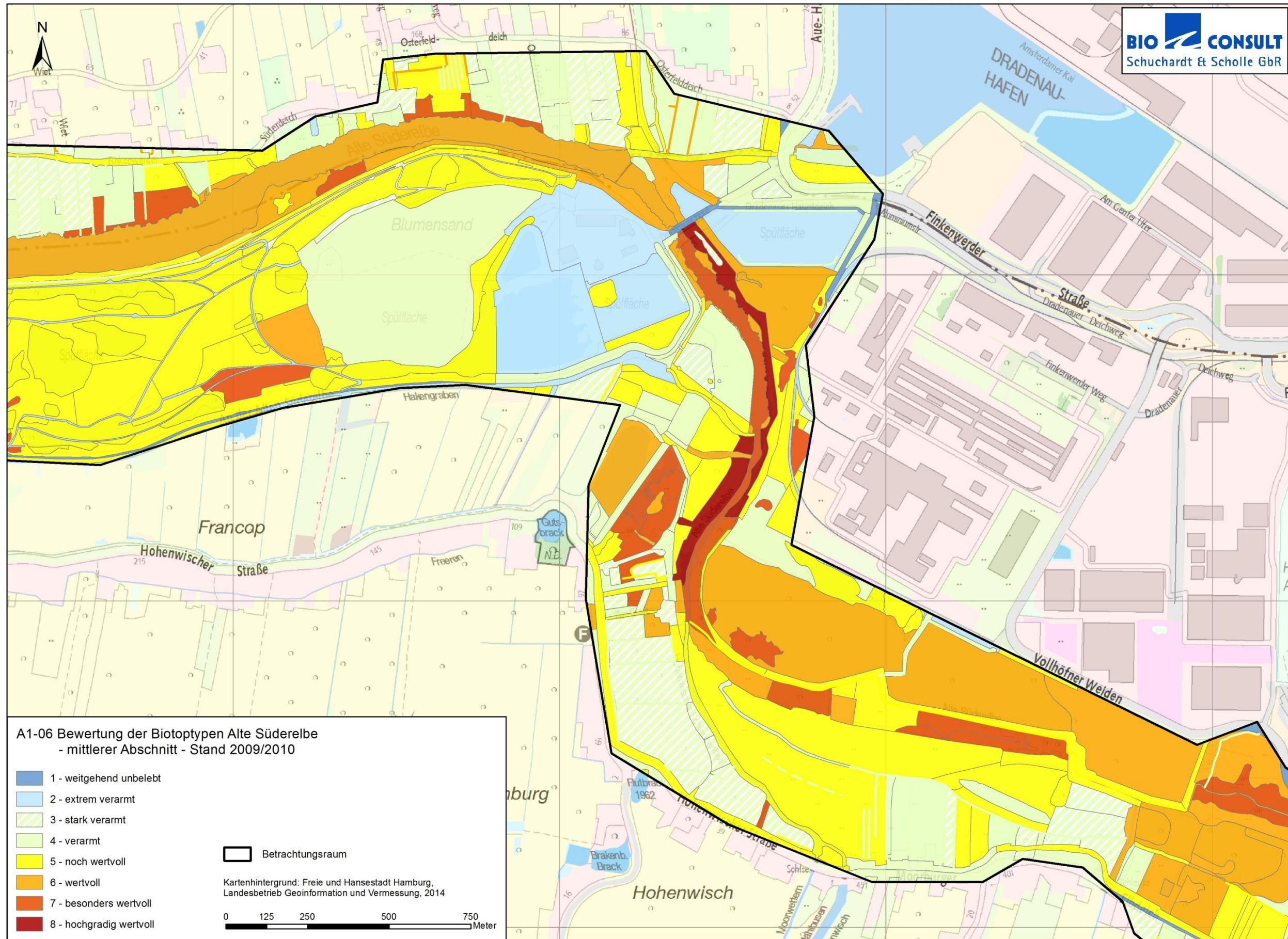
Vegetationsbestimmte Habitatstrukturen besiedelter Bereiche

-  Gepflanzter Gehölzbestand (ZH)
-  Ziergebüsch, Hecke (ZS)

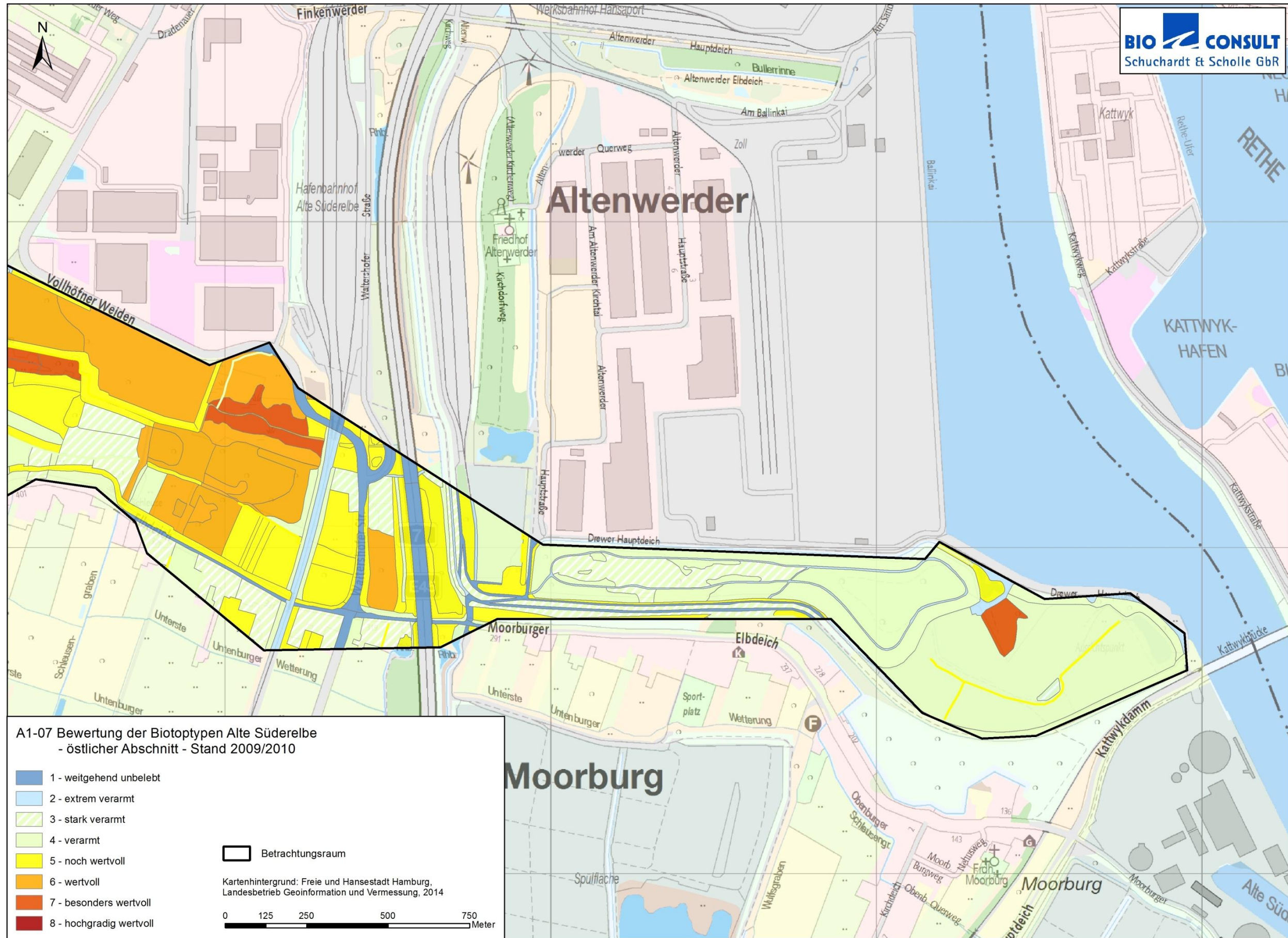
 **Siedlungsfläche (B)** **Verkehrsflächen (V)**



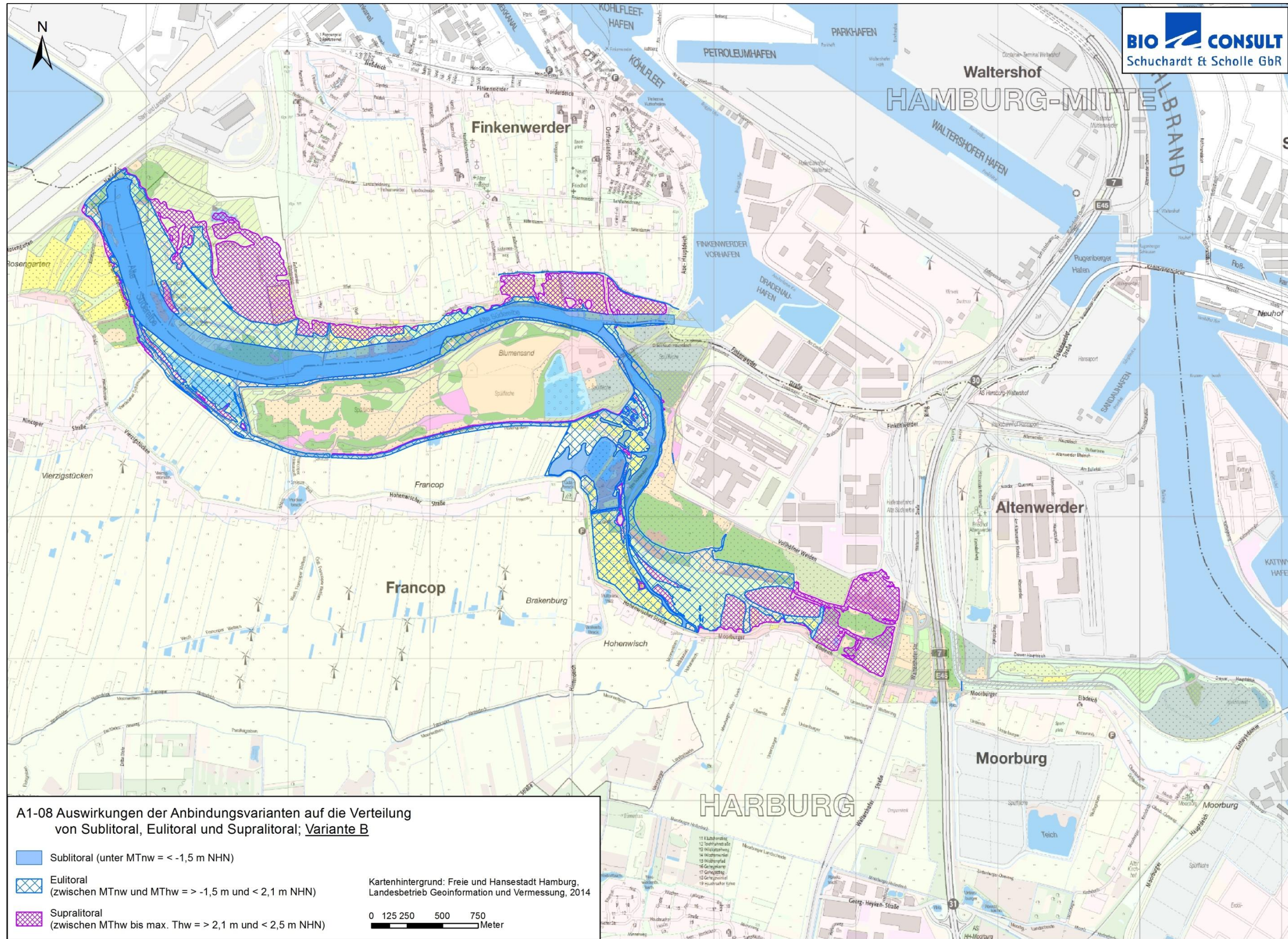
Karte A1-05: Detailkarte Biotopwerte Gebiet West.



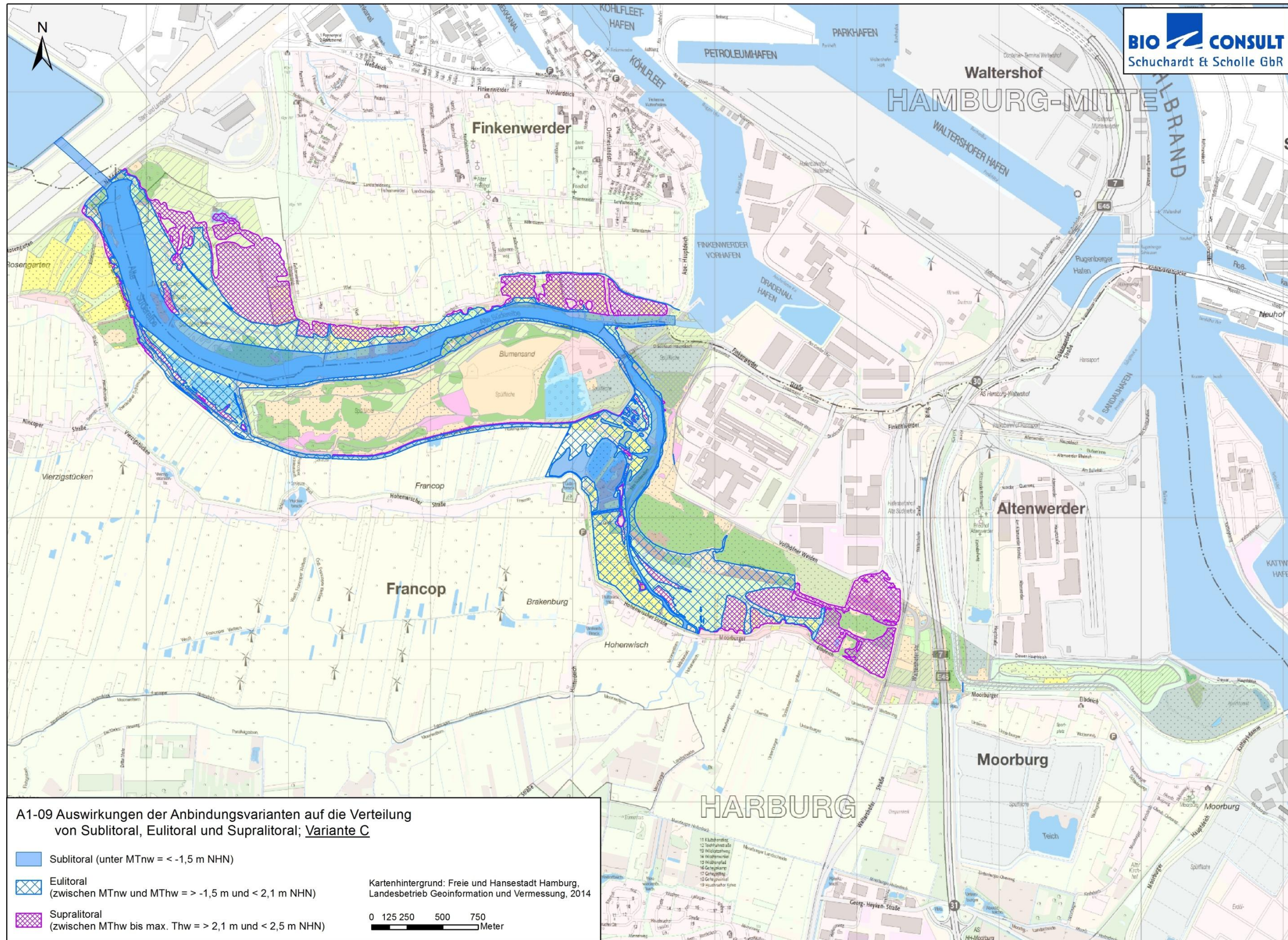
Karte A1-06: Detailkarte Biotopwerte Gebiet Mitte



Karte A1-07: Detailkarte Biotopwerte Gebiet Ost



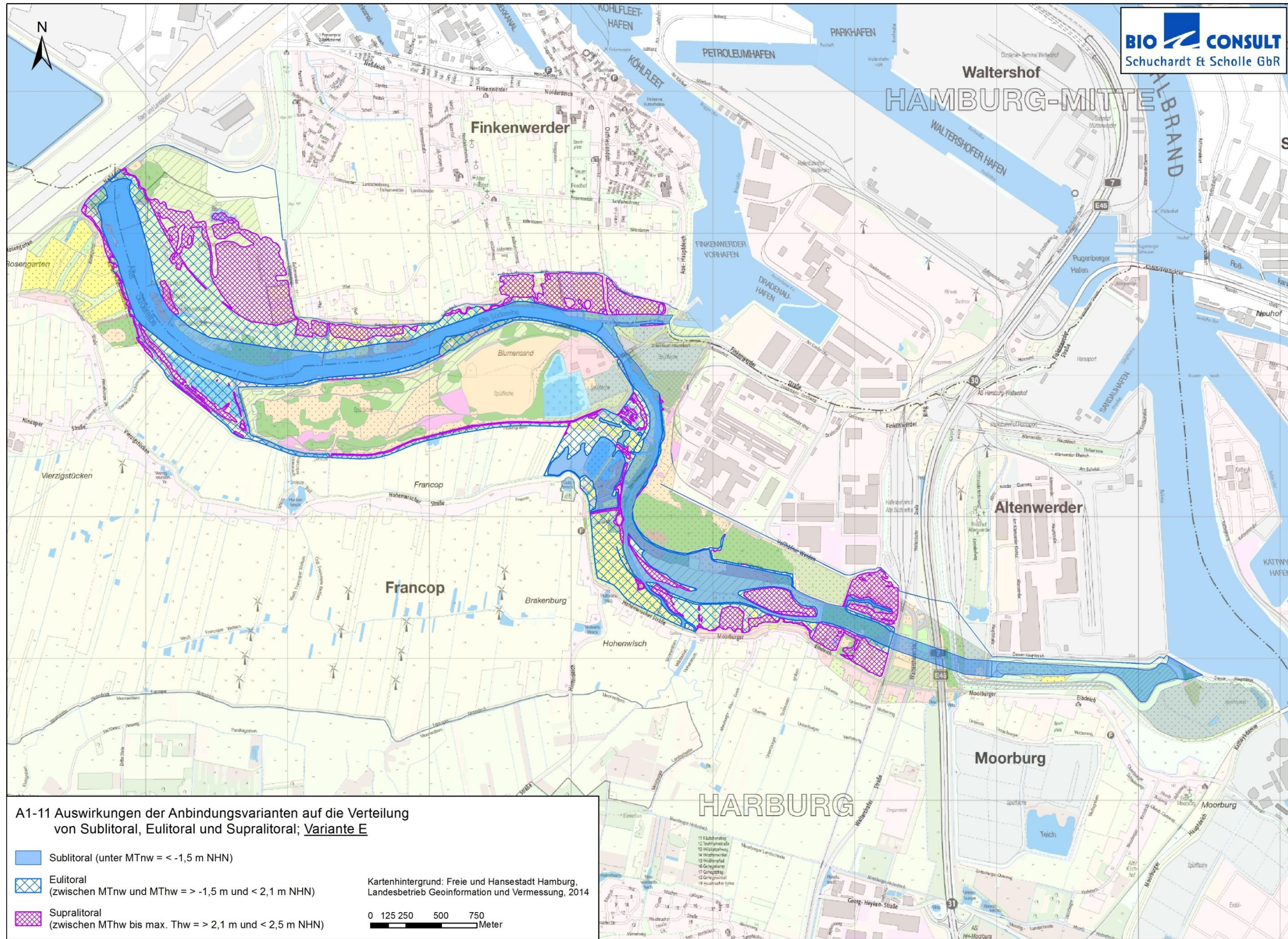
Karte A1-08: Betroffene Biotoptypen Variante B



Karte A1-09: Betroffene Biotoptypen Variante C



Karte A1-10: Betroffene Biotoptypen Variante D



Karte A1-11: Betroffene Biotoptypen Variante E

A2 - Tabellenanhang

Tabelle A2-01: Gesamtliste der im Betrachtungsraum auftretenden Biotoptypen.

Tabelle A2-02: Betroffene Biotoptypen Variante B

Tabelle A2-03: Betroffene Biotoptypen Variante C

Tabelle A2-04: Betroffene Biotoptypen Variante D

Tabelle A2-05: Betroffene Biotoptypen Variante E

Tabelle A2-01: Gesamtliste der im Betrachtungsraum auftretenden Biotoptypen.

Code	Biotoptyp	Fläche (ha)	Flächen- anteil (%)
GMZ	Sonstiges mesophiles Grünland	126,567	15,95
SGF	Altwasser, groß	63,907	8,05
LOA	Obstbaumplantage	55,802	7,03
WPW	Weiden-Pionier- oder Vorwald	47,036	5,93
AKM	Halbruderale Gras- und Staudenflur mittlerer Standorte	44,503	5,61
OAS	Spülfläche, Sandaufschüttung	41,658	5,25
APM	Ruderalflur mittlerer Standorte	27,558	3,47
GIW	Artenarmes, beweidetes Grünland mittlerer Standorte	23,380	2,95
WJL	Laubwald-Jungbestand	19,645	2,48
AKT	Halbruderale Gras- und Staudenflur trockener Standorte	19,352	2,44
GIM	Artenarmes gemähtes Grünland mittlerer Standorte	18,257	2,30
AKF	Halbruderale Gras- und Staudenflur feuchter Standorte	17,919	2,26
GMG	Glatthafer-Wiesen	17,247	2,17
BML	Dörfliche Bebauung, ländlich	16,433	2,07
LOW	Obstwiese	16,139	2,03
NRS	Schilf-Röhricht	14,118	1,78
WXH	Laubforst aus heimischen Arten	12,173	1,53
ZSN	Zier-Gebüsch aus vorwiegend heimischen, standortgerechten Arten	11,928	1,50
HFZ	Sonstiges feuchtes Weidengebüsch	11,802	1,49
SXK	Klärteich, Absetzbecken	10,976	1,38
SEA	Abbaugewässer, klein, naturnah, nährstoffreich	10,439	1,32
WSW	Weiden-Sumpfwald	9,429	1,19
WWZ	Sonstige Weiden-Auwald	9,382	1,18
GMW	Artenreiche Weide frischer bis mittlerer Standorte	9,334	1,18
BVZ	Sonstige Ver- und Entsorgungsfläche	8,311	1,05
TMZ	Sonstiger Trocken- oder Halbtrockenrasen	7,138	0,90
VSZ	Sonstige Straßenverkehrsfläche	6,818	0,86
VSW	Wirtschaftsweg	6,724	0,85
EPZ	Sonstige Parks oder Grünanlage	6,578	0,83
HGM	Naturnahes Gehölz mittlerer Standorte	6,066	0,76
VSL	Land-/Haupt- oder Durchgangsstraße	5,198	0,65
GIS	Artenarmes Grünland auf Sand	5,100	0,64
HGF	Naturnahes Gehölz feuchter bis nasser Standorte	4,884	0,62
FLH	Wettern, Hauptgraben	4,676	0,59
HFS	Weidengebüsch der Auen und Ufer	4,502	0,57
ZRT	Scher- und Trittrasen	4,036	0,51
ZHN	Gepflanzter Gehölzbestand aus vorwiegend heimischen Arten	3,292	0,41
VBG	Gleisanlage	2,950	0,37
FFT	Fluss-Altarm	2,812	0,35
WWA	Typischer Weiden-Auwald	2,610	0,33
HGZ	Sonstiges Kleingehölz	2,605	0,33
EHO	Obstgarten	2,602	0,33
VSA	Autobahn oder Schnellstraße	2,550	0,32
HRR	Ruderalgebüsch	2,261	0,28
LAL	Lehm- und Tonacker	2,239	0,28
HEA	Baumreihe, Allee	2,157	0,27

Code	Biotoptyp	Fläche (ha)	Flächen- anteil (%)
FGR	Nährstoffreicher Graben mit Stillgewässercharakter	2,141	0,27
EX	Sonstige Freizeit-, Erholungs- oder Grünanlage	2,089	0,26
BNA	Einzelanwesen und -gehöfte	2,017	0,25
FGV	Stark verlandeter, austrocknender Graben	1,910	0,24
EPA	Kleinteilige Grünanlage, naturnah	1,853	0,23
WPA	Ahorn- oder Eschen-Pionier- oder Vorwald	1,836	0,23
GIF	Artenarmes Grünland auf Feuchtstandorten	1,770	0,22
NUG	Hochstaudensäume besonnener Fließgewässer	1,405	0,18
WXP	Pappelforst	1,372	0,17
STG	Wiesen- oder Weidetümpel	1,316	0,17
EHZ	Ziergarten	1,196	0,15
VSP	Parkplatz	1,055	0,13
TMK	Kleinschmielenrasen	0,961	0,12
NRG	Rohrglanzgras-Röhricht	0,921	0,12
LB	Baumschulen	0,919	0,12
FH	Hafenbecken	0,912	0,11
GFR	Seggen- und binsenarme Feucht- oder Nasswiese nährstoffreicher Standorte	0,911	0,11
HEG	Baumgruppe	0,882	0,11
NGZ	Sonstiger Sumpf nährstoffreicher Standorte	0,832	0,10
WX	Sonstiger Laubforst, naturfern	0,813	0,10
WPB	Birken- und Espen-Pionier- oder Vorwald	0,804	0,10
WBE	Erlen- und Birkenbruchwald nährstoffreicher Standorte	0,791	0,10
SEF	Altwasser, klein, naturnah	0,786	0,10
GNR	Seggen-, binsen- und/oder hochstaudenreiche Nasswiese nährstoffreicher Standorte	0,766	0,10
OAG	Schotterfläche, Steinhäufen, Blockschüttung	0,712	0,09
OAT	Aufschüttung aus tonigem oder lehmigem Material	0,677	0,09
OX	Sonstige offene Fläche und Rohbodenstandorte	0,637	0,08
SEZ	Sonstiges, naturnahes, nährstoffreiches Kleingewässer	0,633	0,08
NRZ	Sonstiges Röhricht	0,622	0,08
EKG	Grabeland	0,614	0,08
OWS	Sandweg	0,543	0,07
OAX	Sonstige Aufschüttung bzw. Substratfläche	0,542	0,07
BII	Industriefläche	0,528	0,07
NHR	Feuchte Hochstaudenflur nährstoffreicher Standorte	0,425	0,05
NRW	Wasserschwaden-Röhricht	0,423	0,05
HWM	Strauch-Baum-Knick	0,394	0,05
HRS	Sonstiges Sukzessionsgebüsch	0,391	0,05
VSS	Wohn- oder Nebenstraße	0,383	0,05
LOB	Beerenobstplantage	0,361	0,05
HUW	Weiden-Ufergehölzsaum	0,344	0,04
HHB	Baumhecke	0,343	0,04
NU	Feuchte Staudensäume	0,343	0,04
EHG	Gemüsegarten	0,342	0,04
SXR	Rückhaltebecken, naturfern	0,276	0,03
NUZ	Sonstige feuchte Staudensäume	0,271	0,03
EHH	Hausgartengebiet, heterogen	0,261	0,03
EKR	Kleingartenanlage, strukturreich	0,259	0,03

Code	Biotoptyp	Fläche (ha)	Flächen- anteil (%)
LGO	Erwerbsgartenbau, im Freiland	0,213	0,03
VKH	Hafen, Anleger	0,207	0,03
SEG	Angelegte Kleingewässer, klein, naturnah, nährstoffreich	0,205	0,03
TMS	Silbergrasflur	0,202	0,03
FBT	Bach-Altarm	0,200	0,03
OWX	Sonstiger nicht oder wenig befestigter Weg	0,173	0,02
WPZ	Sonstiger Pionierwald	0,166	0,02
BMP	Landwirtschaftliche Produktionsanlagen	0,154	0,02
GIA	Grünland-Einsaat, Grasacker	0,123	0,02
SER	Naturnahes, nährstoffreiches Regenrückhaltebecken	0,117	0,01
NRR	Rohrkolben-Röhricht	0,083	0,01
HM	Mesophiles Gebüsch	0,029	0,00
SEB	Brack, naturnah, nährstoffreich	0,027	0,00
STZ	Sonstiger Tümpel	0,016	0,00
GFF	Flutrasen	0,012	0,00
SEW	Weidekuhle, nährstoffreich, naturnah	0,007	0,00

Tabelle A2-02: Betroffene Biotoptypen Variante B (detailliert und zusammenfassend)

	Biotoptyp	§	Zukünftige Sublitoralfläche unter MTnw (<-1,5 NHN) [ha]	Entstehende Eulitoralfläche zwischen MTnw und MThw (-1,5 bis 2,1 m NHN) [ha]	Entstehende Supralitoralfläche zwischen MThw und Thw (2,1-2,5 m NHN) [ha]	Gesamtfläche zwischen MTnw und Thw [ha]
Krautflur	AKF		0,625	6,831	5,720	12,551
	AKM		1,523	5,841	3,427	9,268
	AKT			0,205	0,245	0,450
	APM		0,008	0,591		0,591
Bebauung	BML		0,007	0,080	0,270	0,350
	BNA		0,354	0,171	0,686	0,857
	BVZ		0,012	0,028		0,028
Garten / Park	EHG				0,342	0,342
	EHO		0,076	1,586	0,217	1,803
	EHZ		0,118	0,261	0,680	0,941
	EKR		0,024	0,235		0,235
	EPA		0,141	1,621	0,073	1,694
Fließgewässer	FBT	§			0,199	0,199
	FFT	§	2,309	0,467	0,034	0,501
	FGR		0,102	1,015	0,518	1,533
	FGV			0,514	0,056	0,570
	FH		0,003			
	FLH		1,964	2,267	0,414	2,681
Grünland	GFF			0,012		0,012
	GFR	§	0,172	0,739		0,739
	GIA			0,123		0,123
	GIF			0,270	0,568	0,838
	GIM		0,628	1,755	8,240	9,995
	GIW		2,333	3,708	10,255	13,963
	GMG			0,022	0,078	0,100
	GMW		0,334	4,040	3,793	7,833
	GMZ		4,610	54,418	33,687	88,105
	GNR	§		0,766		0,766
Gebüsche und KleinGehölze	HEA		0,091	0,604		0,604
	HEG		0,399	0,440	0,367	0,807
	HFS	§	0,934	1,556	0,007	1,563
	HFZ	§	0,205	0,307	0,020	0,327
	HGF	(§)	0,040	0,097	1,333	1,430
	HGM			0,291	0,174	0,465
	HGZ		0,004	0,007		0,007
	HHB	§	0,005	0,338		0,338
	HRR		0,483	1,520	0,140	1,660

	Biotop- typ	§	Zukünftige Sublitoralfläche unter MTnw (< -1,5 NHN) [ha]	Entstehende Eulitoral- fläche zwischen MTnw und MThw (-1,5 bis 2,1 m NHN) [ha]	Entstehende Supralito- ralfläche zwischen MThw und Thw (2,1-2,5 m NHN) [ha]	Gesamtfläche zwischen MTnw und Thw [ha]
	HRS				0,301	0,301
	HUW	(§)	0,029	0,028		0,028
	HWM	§		0,020	0,347	0,367
Landwirtsch. gen. Fläche	LAL		0,516	1,701	0,023	1,724
	LB		0,287	0,632		0,632
	LOA		2,857	19,037	10,696	29,733
	LOB		0,109	0,103	0,005	0,108
	LOW		1,325	3,900	8,431	12,331
	NGZ	§	0,696	0,127	0,009	0,136
	NHR	§		0,321	0,004	0,325
Sümpfe und Niedermoore	NRG		0,006	0,144	0,770	0,914
	NRR	§		0,083		0,083
	NRS		5,584	4,438	2,991	7,429
	NRW	§		0,022	0,004	0,026
	NRZ	§	0,420	0,200		0,200
	NUG	§	0,030	1,375		1,375
	NUZ	§	0,037	0,235		0,235
	OAS			2,450	0,865	3,315
	OAX		0,079	0,352	0,087	0,439
Offenbodenb er.	OWS				0,173	0,173
	OX			0,087		0,087
	SEA	§	4,437	5,988	0,016	6,004
	SEF	§	0,334	0,428	0,022	0,450
Stillegewässer	SEG	§		0,058	0,147	0,205
	SEW			0,007		0,007
	SEZ	§			0,148	0,148
	SGF	§	63,192	0,714		0,714
	STG	§			0,617	0,617
	STZ	§		0,016		0,016
	VSL			0,024	0,515	0,539
	VSP			0,007	0,017	0,024
Verkehrsfä den	VSW		0,264	0,223	0,019	0,242
	VSZ		0,047	0,284	0,948	1,232
	WBE	§		0,622		0,622
	WPA			0,809		0,809
Wälder	WPW		5,242	1,560	2,773	4,333
	WPZ		0,005	0,146	1,585	1,731
	WSW	§	0,869	0,309	0,036	0,345

	Biotop- typ	§	Zukünftige Sublitoralfläche unter MTnw (< -1,5 NHN) [ha]	Entstehende Eulitoral- fläche zwischen MTnw und MThw (-1,5 bis 2,1 m NHN) [ha]	Entstehende Supralito- ralfläche zwischen MThw und Thw (2,1-2,5 m NHN) [ha]	Gesamtfläche zwischen MTnw und Thw [ha]
	WWA	§	2,229	0,320	0,039	0,359
	WWZ	§	1,521	6,911		6,911
	WX		0,001	0,676	0,134	0,810
	WXH		0,031	1,230	0,106	1,336
	WXP			0,156		0,156
	ZSN			0,274		0,274
	Summe		107,994	148,743	103,371	252,114

Biotopstruktur	zukünftig Sublitoral [ha]	zukünftig Eulitoral [ha]	zukünftig Supralitoral [ha]	Summe Eulitoral + Supralitoral [ha]	Gesamt- summe [ha]
Krautfluren	2,156	13,468	9,392	22,860	25,016
Bebauung	0,373	0,279	0,956	1,235	1,608
Gärten / Parks	0,359	3,703	1,312	5,015	5,374
Fließgewässer	4,378	4,263	1,221	5,484	1,608
Grünland	8,077	65,853	56,621	122,474	130,551
Gebüsch und Kleingehölze	2,190	5,208	2,689	7,897	10,087
Landwirtschaftliche Nutzflächen	5,094	25,373	19,155	44,528	49,622
Sümpfe und Niedermoo- re	6,420	6,945	3,778	10,723	17,143
Offenbodenbereiche	0,079	2,889	1,125	4,014	4,093
Stillgewässer	67,963	7,195	0,950	8,145	76,108
Verkehrsflächen	0,311	0,538	1,499	2,037	2,348
Wälder	9,898	12,739	4,673	17,412	27,310
Ziergebüsch		0,274		0,274	0,274
Ges. gesch. Biotope (§ 30 BNatSchG)	77,773	21,989	2,948	24,937	102,710

Tabelle A2-03: Betroffene Biotoptypen Variante C

	Biotoptyp	§	Zukünftige Sublitoralfläche unter MTnw (<-1,5 NHN) [ha]	Entstehende Eulitoralfläche: zwischen MTnw und MThw (-1,5 bis 2,1 m NHN) [ha]	Entstehende Supralitoralfläche zwischen MThw und Thw (2,1-2,5 m NHN) [ha]	Gesamtfläche zwischen MTnW und Thw [ha]
Krautflur	AKF		0,626	6,831	5,720	12,551
	AKM		1,524	5,840	3,426	9,266
	AKT			0,205	0,244	0,449
	APM		0,008	0,592		0,592
Bebauung	BML		0,007	0,080	0,271	0,351
	BNA		0,354	0,171	0,685	0,856
	BVZ		0,012	0,028		0,028
Garten / Park	EHG				0,342	0,342
	EHO		0,077	1,586	0,217	1,803
	EHZ		0,118	0,261	0,680	0,941
	EKR		0,024	0,235		0,235
	EPA		0,250	1,512	0,073	1,585
Fließgewässer	FBT	§			0,199	0,199
	FFT	§	2,310	0,467	0,034	0,501
	FGR		0,102	1,015	0,518	1,533
	FGV			0,514	0,056	0,570
	FLH		0,003	2,268	0,414	2,682
Grünland	GFF		1,964	0,012		0,012
	GFR	§		0,739		0,739
	GIA		0,172	0,123		0,123
	GIF			0,270	0,568	0,838
	GIM			1,754	8,240	9,994
	GIW		0,628	3,708	10,255	13,963
	GMG		2,334	0,022	0,077	0,099
	GMW			4,039	3,793	7,832
	GMZ		0,335	54,420	33,685	88,105
GNR	§	4,610	0,766		0,766	
Gebüsche und Kleingehölze	HEA			0,605	0,368	0,973
	HEG		0,091	0,438	0,007	0,445
	HFS	§	0,399	1,552	0,020	1,572
	HFZ	§	0,940	0,307	1,332	1,639
	HGF	§	0,205	0,096		0,096
	HGM		0,040	0,291	0,174	0,465
	HGZ			0,007	0,000	0,007
	HHB	§	0,004	0,338		0,338
	HRR		0,005	1,520	0,140	1,660
HRS		0,483		0,301	0,301	

	Biotop- typ	§	Zukünftige Sublitoralfläche unter MTnw (<-1,5 NHN) [ha]	Entstehende Eulitoralfläche: zwischen MTnw und MThw (-1,5 bis 2,1 m NHN) [ha]	Entstehende Supralitoralfläche zwischen MThw und Thw (2,1-2,5 m NHN) [ha]	Gesamtfläche zwischen MTnW und Thw [ha]
	HUW	§		0,028		0,028
	HWM	§	0,029	0,020	0,347	0,367
Landwirtsch. gen. Fläche	LAL			1,701	0,023	1,724
	LB		0,515	0,632		0,632
	LOA		0,287	19,038	10,695	29,733
	LOB		2,858	0,103	0,005	0,108
	LOW		0,110	3,901	8,431	12,332
Sümpfe und Niedermoore	NGZ	§	1,326	0,127	0,009	0,136
	NHR	§	0,696	0,321	0,004	0,325
	NRG			0,144	0,770	0,914
	NRR	§	0,006	0,083		0,083
	NRS			4,439	2,991	7,430
	NRW	§	5,584	0,022	0,004	0,026
	NRZ	§		0,201		0,201
	NUG	§	0,420	1,375		1,375
	NUZ	§	0,030	0,235		0,235
Offenboden- bereich	OAS		0,037	2,450	0,865	3,315
	OAX		0,129	0,301	0,087	0,388
	OWX				0,173	0,173
	OX			0,087		0,087
Stilgewässer	SEA	§		5,988	0,016	6,004
	SEF	§	4,437	0,428	0,022	0,450
	SEG	§	0,334	0,058	0,147	0,205
	SEW			0,007		0,007
	SEZ	§			0,148	0,148
	SGF	§		0,715		0,715
	STG	§	63,193		0,616	0,616
	STZ	§		0,016		0,016
Verkehrsflä- chen	VSL		0,028	0,020	0,515	0,535
	VSP			0,007	0,017	0,024
	VSW			0,224	0,019	0,243
	VSZ		0,264	0,284	0,949	1,233
Wälder	WBE	§	0,047	0,622	0,000	0,622
	WPA			0,808	0,000	0,808
	WPW		5,242	1,560	2,773	4,333
	WPZ		0,004	0,146		0,146
	WSW	§	0,869	0,309	1,584	1,893
	WWA	§	2,229	0,320	0,036	0,356
	WWZ	§	1,521	6,912	0,039	6,951

	Biotop- typ	§	Zukünftige Sublitoralfläche unter MTnw (<-1,5 NHN) [ha]	Entstehende Eulitoralfläche: zwischen MTnw und MThw (-1,5 bis 2,1 m NHN) [ha]	Entstehende Supralitoralfläche zwischen MThw und Thw (2,1-2,5 m NHN) [ha]	Gesamtfläche zwischen MTnW und Thw [ha]
	WX		0,001	0,676	0,000	0,676
	WXH		0,039	1,222	0,134	1,356
	WXP			0,156	0,106	0,262
	ZSN			0,274	0,000	0,274
	Summe		108,203	148,572	103,364	251,936

Biotopstruktur	zukünftig Sublitoral [ha]	zukünftig Eulitoral [ha]	zukünftig Supralitoral [ha]	Summe Eulitoral + Supralitoral [ha]	Gesamt- summe [ha]
Krautfluren	2,158	13,468	9,390	22,858	25,016
Bebauung	0,373	0,279	0,956	1,235	1,608
Gärten / Parks	0,469	3,594	1,312	4,906	5,375
Fließgewässer	4,379	4,264	1,221	5,485	9,864
Grünland	8,079	65,853	56,618	122,471	130,550
Gebüsche und Kleingehölze	2,196	5,202	2,689	7,891	10,087
Landwirtschaftliche Nutzflächen	5,096	25,375	19,154	44,529	49,625
Sümpfe und Niedermoore	7,116	6,947	3,778	10,725	17,841
Offenbodenbereiche	0,129	2,838	1,125	3,963	4,092
Stillgewässer	67,964	7,212	0,949	8,161	76,125
Verkehrsflächen	0,339	0,535	1,500	2,035	2,374
Wälder	9,905	12,731	4,672	17,403	27,308
Ziergebüsch		0,274		0,274	0,274
Ges. gesch. Biotope (§ 30 BNatSchG)	77,710	21,698	4,553	26,251	104,061

Tabelle A2-04: Betroffene Biotoptypen Variante D

	Biotoptyp	§	Zukünftige Sublitoralfläche unter MTnw (< -0,5 NHN) [ha]	Entstehende Eulitoralfläche: zwischen MTnw und MThw (-0,5 bis 1,5m NHN) [ha]
Krautflur	AKF		1,059	1,702
	AKM		8,415	2,537
	AKT		0,088	0,137
	APM		1,442	0,216
Bebauung	BML		0,020	0,287
	BNA		0,176	0,198
	BVZ		2,862	1,478
Obstgarten / Grünanlage	EHO		0,105	0,018
	EPA		0,157	
Fließgewässer	FFT	§	0,106	0,365
	FGR		0,231	0,074
	FGV			0,157
	FLH		0,717	0,762
Grünland	GFR	§		0,003
	GIF			0,008
	GIM		0,504	2,860
	GIW		1,012	2,259
	GMG		5,111	0,770
	GMW			0,043
	GMZ		5,086	13,952
Gebüsch und Gehölze	HEA		0,125	0,321
	HEG			0,426
	HFS	§	0,384	1,003
	HFZ	§	0,202	0,475
	HGM		1,233	0,428
	HGZ		0,095	0,450
	HHB	§		0,035
	HWM	§	0,062	0,221
Landwirtschaftl. Nutzfl.	LAL			0,876
	LB			0,003
	LOA		5,801	4,909
	LOB		0,034	0,183
	LOW		0,693	2,667
Sümpfe und Niedermoore	NGZ	§	0,057	0,390
	NHR	§		0,024
	NRG			0,144
	NRR	§		0,033

	Biotoptyp	§	Zukünftige Sublitoralfläche unter MTnw (< -0,5 NHN) [ha]	Entstehende Eulitoralfläche: zwischen MTnw und MThw (-0,5 bis 1,5m NHN) [ha]
	NRS		0,658	1,945
	NRW	§	0,177	0,041
	NRZ	§		0,012
	NU	§		0,332
	NUG	§		1,404
	NUZ	§		0,271
Offenbodenbereiche	OAG		0,110	0,007
	OAS		1,407	1,113
	OAT			0,077
	OAX		0,281	
	OWS		0,066	0,045
	OX			0,095
Stillgewässer	SEA	§	5,610	2,220
	SEF	§	0,077	0,309
	SEW		0,007	
	SGF	§	9,740	25,792
	STZ	§	0,012	0,004
Verkehrsflächen	VSP		0,109	0,430
	VSL		0,087	
	VSW		0,180	0,382
	VSZ		2,398	0,576
Wälder	WBE	§	0,136	0,385
	WJL		2,968	1,197
	WPA		0,994	0,841
	WPW		2,139	3,535
	WPZ		0,087	0,079
	WWA	§	0,655	1,369
	WWZ	§	1,154	1,290
	WX		0,100	0,075
	WXH		2,555	0,367
Scherrasen / Ziergebüsch	ZRT			0,002
	ZSN		0,185	0,002
Summe			67,919	84,61

Biotopstruktur	zukünftig Sublitoral [ha]	zukünftig Eulitoral [ha]	Summe
Krautfluren	11,004	4,592	15,596
Bebauung	3,058	1,963	5,021
Gärten / Parks	0,262	0,018	0,280
Fließgewässer	1,054	1,358	2,412
Grünland	11,713	19,895	31,608
Gebüsche und Kleingehölze	2,101	3,359	5,460
Landwirtschaftliche Nutzflächen	6,528	9,028	15,556
Sümpfe und Niedermoore	0,892	4,596	5,488
Offenbodenbereiche	1,864	1,337	3,201
Stillgewässer	15,446	28,325	43,771
Verkehrsflächen	2,774		4,162
Wälder	10,788	9,138	19,926
Scherrasen / Ziergebüsch	0,435		0,439
Ges. gesch. Biotope (§ 30 BNatSchG)	18,372	35,95	54,326

Tabelle A2-05: Betroffene Biotoptypen Variante E

	Biotoptyp	§	Zukünftige Sublitoralfläche unter MTnw < -1,5m NHN [ha]	Entstehende Eulitoralfläche zwischen MTnw und MThw (-1,5 bis 2,1 m NHN) [ha]	Entstehende Supralitoralfläche zwischen MThw und Thw (2,1-2,5 m NHN) [ha]	Gesamtfläche zwischen MTnW und Thw [ha]
Krautflur	AKF		4,076	4,362	5,118	9,480
	AKM		4,950	5,397	2,563	7,960
	AKT		0,026	0,205	0,221	0,426
	APM		0,008	0,592		0,592
Bebauung	BML		0,014	0,068	0,258	0,326
	BNA		0,362	0,162	0,685	0,847
	BVZ		0,011	0,029		0,029
Garten / Park	EHG				0,342	0,342
	EHO		0,080	1,582	0,217	1,799
	EHZ		0,120	0,258	0,680	0,938
	EKR		0,259			0,000
	EPA		0,243	1,519	0,073	1,592
	EPZ		6,119			0,000
	EX		0,557			0,000
Fließgewässer	FBT	§	0,165	0,004	0,030	0,034
	FFT	§	2,351	0,452	0,008	0,460
	FGR		0,596	0,896	0,271	1,167
	FGV		0,517	0,319	0,056	0,375
	FLH		1,972	2,343	0,328	2,671
Grünland	GFF			0,012		0,012
	GFR	§	0,745	0,166		0,166
	GIA			0,123		0,123
	GIF		0,230	0,624	0,092	0,716
	GIM		2,072	1,587	7,132	8,719
	GIS		4,065			0,000
	GIW		3,802	3,270	9,113	12,383
	GMG		0,039	0,022	0,077	0,099
	GMW		0,330	4,068	3,768	7,836
	GMZ		17,479	41,559	33,661	75,220
	GNR	§		0,766		0,766
Gebüsche und Gehölze	HEA		0,437	0,589	0,365	0,954
	HEG		0,436	0,438	0,007	0,445
	HFS	§	1,577	0,917	0,000	0,917
	HFZ	§	0,205	0,307	1,332	1,639
	HGF	§	0,754	0,096		0,096
	HGM		0,156	0,293	0,174	0,467
	HGZ		0,002	0,007	0,000	0,007

	Biotop- typ	§	Zukünftige Sublitoralfläche unter MTnw < -1,5m NHN [ha]	Entstehende Eulitoral- fläche zwischen MTnw und MThw (-1,5 bis 2,1 m NHN) [ha]	Entstehende Supralito- ralfläche zwischen MThw und Thw (2,1-2,5 m NHN) [ha]	Gesamtfläche zwischen MTnW und Thw [ha]
	HHB	§	0,005	0,338		0,338
	HRR		0,492	1,513	0,138	1,651
	HRS		0,011	0,034	0,346	0,380
	HUW	§	0,027	0,027		0,027
	HWM	§		0,019	0,347	0,366
Landwirtschaft- gen. Flächen	LAL		0,655	1,561	0,023	1,584
	LB		0,290	0,629		0,629
	LOA		3,646	18,527	10,420	28,947
	LOB		0,110	0,102	0,005	0,107
	LOW		2,545	3,140	7,971	11,111
Sümpfe und Niedermoore	NGZ	§	0,696	0,127	0,009	0,136
	NHR	§	0,185	0,136	0,004	0,140
	NRG		0,009	0,145	0,767	0,912
	NRR	§		0,083		0,083
	NRS		8,700	2,989	1,324	4,313
	NRW	§		0,022	0,004	0,026
	NRZ	§	0,576	0,045		0,045
	NU	§	0,343			0,000
	NUG	§	1,405			0,000
Offenbodenbe- reiche	NUZ	§	0,045	0,226		0,226
	OAS		1,139	2,502	0,811	3,313
	OAT					0,000
	OAX		0,131	0,300	0,086	0,386
	OWX				0,173	0,173
Stillgewässer	OX		0,087			0,000
	SEA	§	4,436	5,987	0,016	6,003
	SEF	§	0,342	0,419	0,022	0,441
	SEG	§		0,058	0,147	0,205
	SEW			0,007		0,007
	SEZ	§			0,148	0,148
	SGF	§	63,221	0,686		0,686
	STG	§			0,616	0,616
Verkehrsflächen	STZ	§		0,016		0,016
	VBG		0,358			0,000
	VSA		0,514			0,000
	VSL		0,213	0,020	0,515	0,535
	VSP		0,000	0,007	0,017	0,024
	VSW		1,230	0,199	0,019	0,218

	Biotoptyp	§	Zukünftige Sublitoralfläche unter MTnw < -1,5m NHN [ha]	Entstehende Eulitoralfläche zwischen MTnw und MThw (-1,5 bis 2,1 m NHN) [ha]	Entstehende Supralitoralfläche zwischen MThw und Thw (2,1-2,5 m NHN) [ha]	Gesamtfläche zwischen MTnw und Thw [ha]
	VSZ		0,047	0,283	0,948	1,231
Wälder	WBE	§		0,622	0,000	0,622
	WPA			0,810	0,000	0,810
	WPB		0,258			0,000
	WPW		11,363	2,076	1,192	3,268
	WPZ		0,004	0,146		0,146
	WSW	§	1,661	0,864	0,362	1,226
	WWA	§	2,542	0,008	0,036	0,044
	WWZ	(§)	5,073	3,361	0,038	3,399
	WX		0,358	0,323	0,000	0,323
	WXH		0,040	1,221	0,134	1,355
	WXP			0,156	0,106	0,262
Scherrasen / Ziergebüsch	ZHN		0,019			0,000
	ZRT		0,331			0,000
	ZSN		2,167	0,274	0,000	0,274
Summe			170,029	123,040	93,315	216,355

Biotoptypstruktur	zukünftig Sublitoral [ha]	zukünftig Eulitoral [ha]	zukünftig Supralitoral [ha]	Summe Eulitoral + Supralitoral [ha]	Gesamtsumme [ha]
Krautfluren	9,060	10,556	7,902	18,458	27,518
Bebauung	0,387	0,259	0,943	1,202	1,589
Gärten / Parks	7,378	3,359	1,312	4,671	12,049
Fließgewässer	5,601	4,014	0,693	4,707	10,308
Grünland	28,762	52,197	53,843	106,040	134,802
Gebüsch und Kleingehölze	4,102	4,578	2,709	7,287	11,389
Landwirtschaftliche Nutzflächen	6,301	23,959	18,419	42,378	48,679
Sümpfe und Niedermoore	11,959	3,773	2,108	5,881	17,840
Offenbodenbereiche	1,357	2,802	1,070	3,872	5,229
Stillgewässer	67,999	7,173	0,949	8,122	76,121
Verkehrsflächen	2,362	0,509	1,499	2,008	4,370
Wälder	21,299	9,587	1,868	11,455	32,754
Scherrasen / Ziergebüsch	2,517	0,274	0,000	0,274	2,791
Ges. gesch. Biotope (§ 30 BNatSchG)	86,35	15,75	3,12	18,871	105,225

